



CINCATARINA

*Inovação e Modernização
na Gestão Pública*



Participe através do QR Code



@cincatarina



/cincatarina



www.cincatarina.sc.gov.br



cincatarina@cincatarina.sc.gov.br

CONSÓRCIO INTERFEDERATIVO
SANTA CATARINA

ELABORAÇÃO DO PLANO DE MOBILIDADE URBANA

Consórcio Público **CINCATARINA**

Associação pública com personalidade jurídica do direito público com natureza autárquica interfederativa.

Através de Lei Municipal, o CINCATARINA passa a integrar a estrutura administrativa indireta do município, com um quadro técnico formado por uma **equipe multidisciplinar** de empregados públicos.





Política Nacional de Mobilidade Urbana

- É instrumento da política de desenvolvimento urbano;
- Objetiva a integração entre os diferentes modos de transporte e a melhoria da acessibilidade e mobilidade das pessoas e cargas no território do Município.

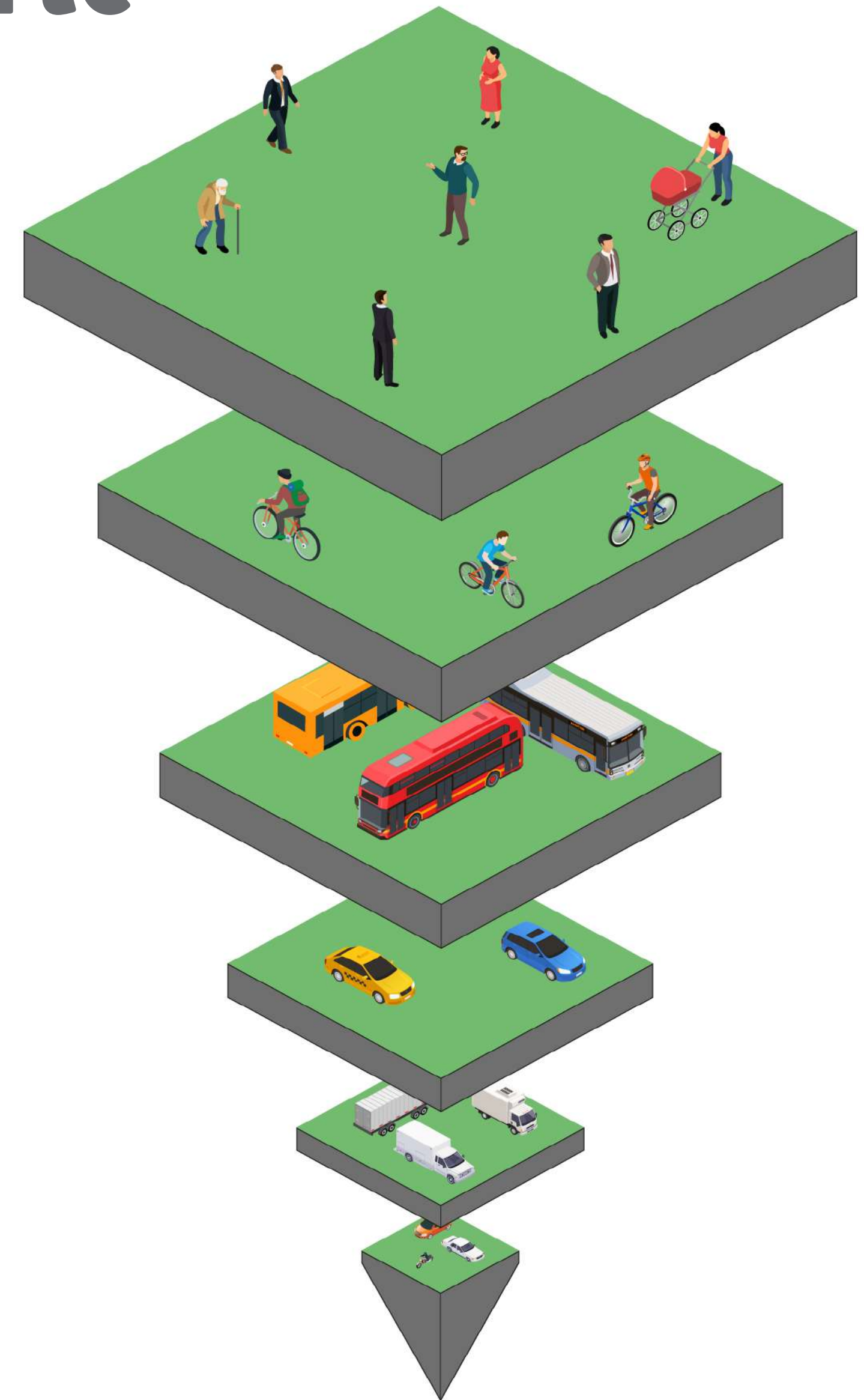
Lei nº 12.587/2012 - Artigo 24

Plano de Mobilidade Urbana

- É o instrumento de efetivação da Política Nacional de Mobilidade Urbana;
- Busca promover a qualificação do transporte sustentável, o desenvolvimento urbano compacto, a distribuição equitativa das oportunidades urbanas e o desestímulo à utilização de veículos individuais motorizados.

Hierarquia dos Modais de Transporte

1. Pedestre;
2. Ciclista;
3. Transporte Coletivo;
4. Táxi e Transporte por Aplicativo;
5. Cargas e Mercadorias, e
6. Transporte Privado.



Elaboração do Plano de Mobilidade Urbana

Composição:

1. Diagnóstico
 - Leitura Técnica;
 - **Leitura Comunitária;**
2. Plano de Ações Estratégicas;
3. Minuta de Projeto de Lei.

Eixos:



1. Pedestre



2. Bicicleta



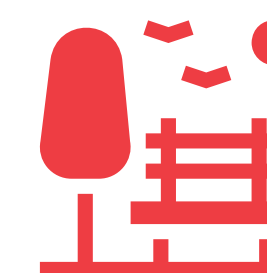
3. Transporte Coletivo



4. Cargas e Mercadorias / Táxi e Transporte por Aplicativo



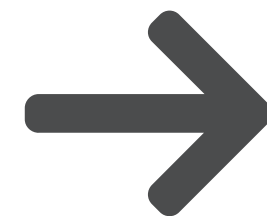
5. Circulação Viária




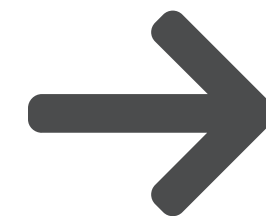
6. Requalificação Urbana

Diagnóstico - Leitura Comunitária

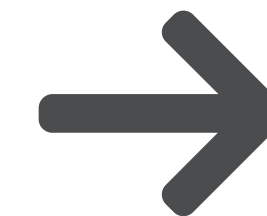

Participações




Questionários
Físicos e Online




Reuniões
Comunitárias




Presencial



Online

Participe do Plano De Mobilidade Urbana de Curitibaanos



Contribua preenchendo o questionário on-line



Questionário de Mobilidade Urbana - Curitibaanos

*Obrigatório

Nome Completo: *

Sua resposta

Idade: *

Sua resposta

Endereço: *

Sua resposta

1 - Possui deficiência ou mobilidade reduzida? *

Não

Sim



Questionário online

101 participações
em andamento desde
18/12/2019

Participe através do
QR Code



ou link

<https://forms.gle/3UkWz6Z4D3nhTzz47>



**QUAL É A
CIDADE QUE
TEMOS?**

DIAGNÓSTICO

**LEVANTAMENTO
DE DADOS
EXISTENTES**

CDP

**MAPAS E
TABELAS**

FORMULÁRIO

**QUAL CIDADE
QUEREMOS?**

**CIDADE PARA
AS PESSOAS**

DOTS

**CIDADE
SUSTENTÁVEL**

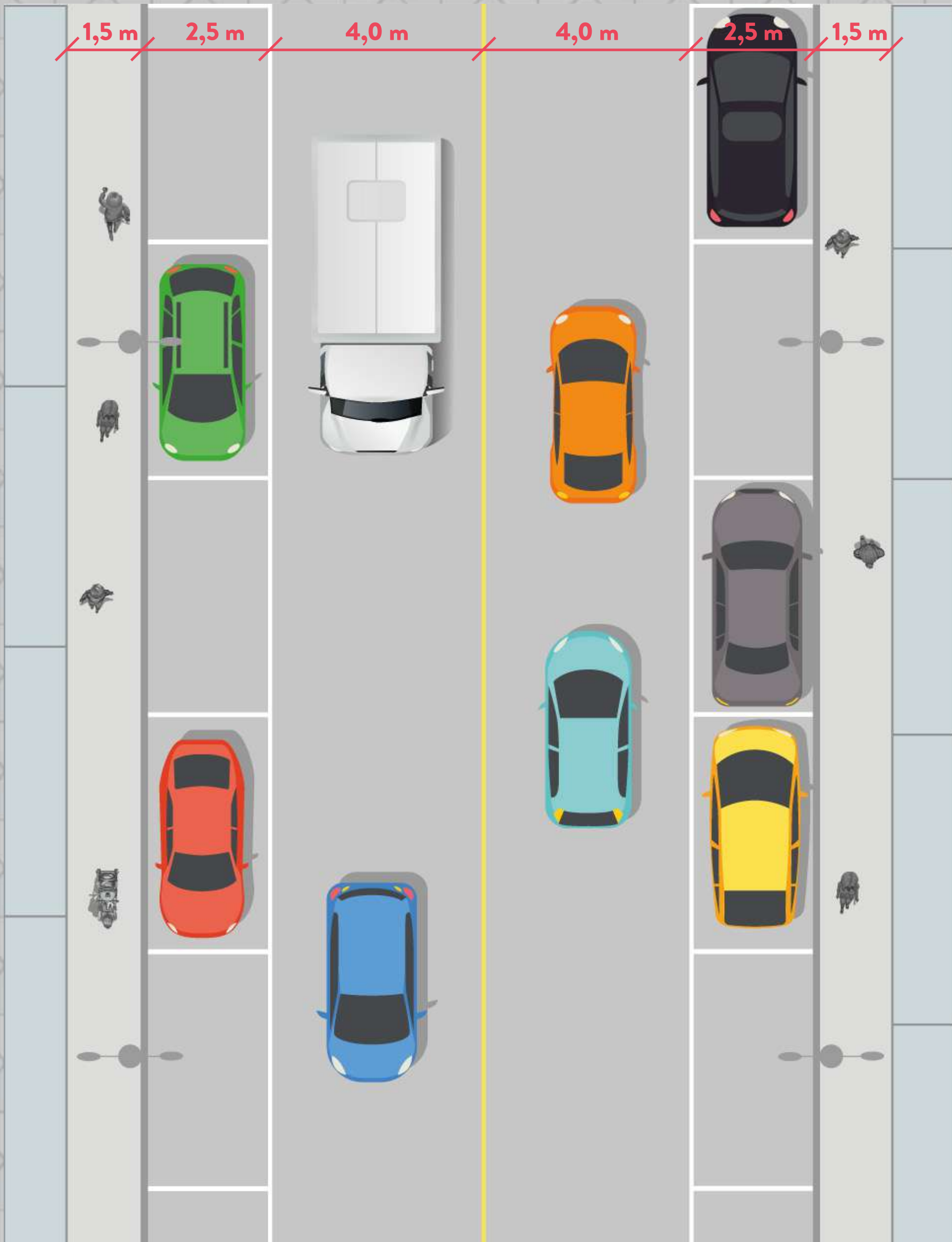
**CIDADES
COMPACTAS**

**CIDADES
INTELIGENTES**

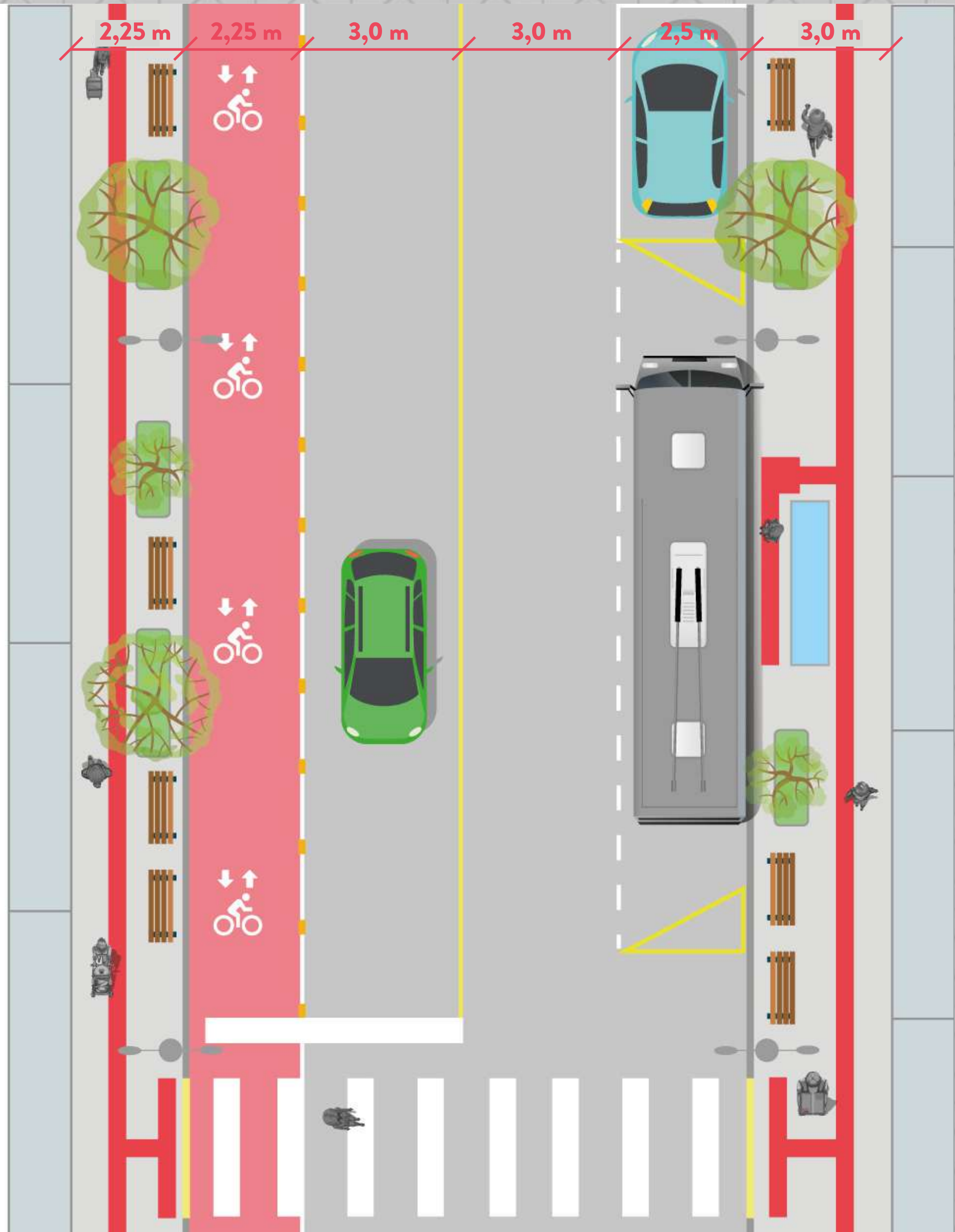


Você construiria/moraria em uma casa assim?

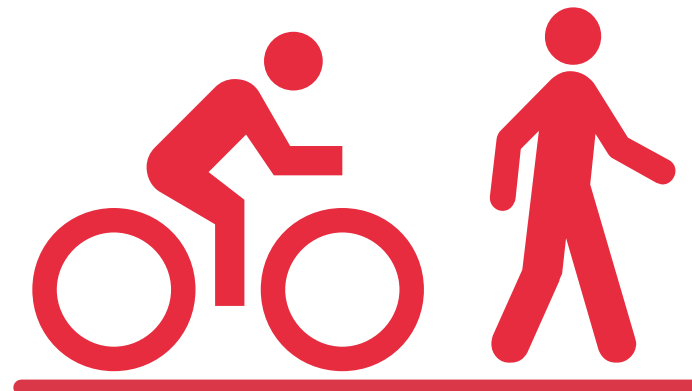




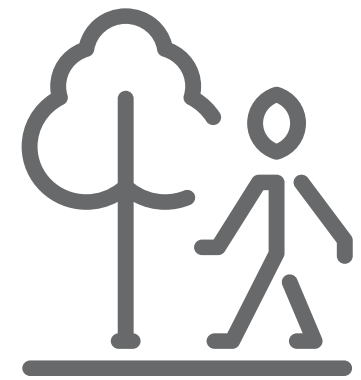
Modelo de rua com 16 metros



MOBILIDADE URBANA



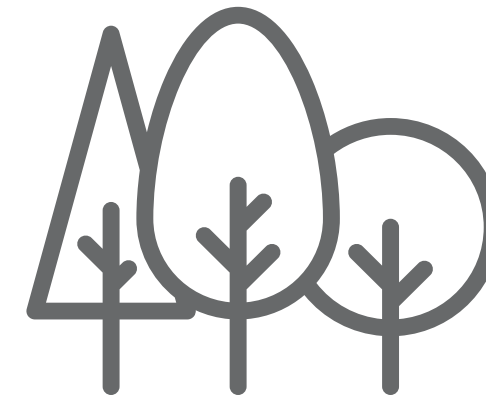
Mobilidade Ativa



Calçadas



Malha
Ciclovária



Arborização



Mobiliário
Urbano

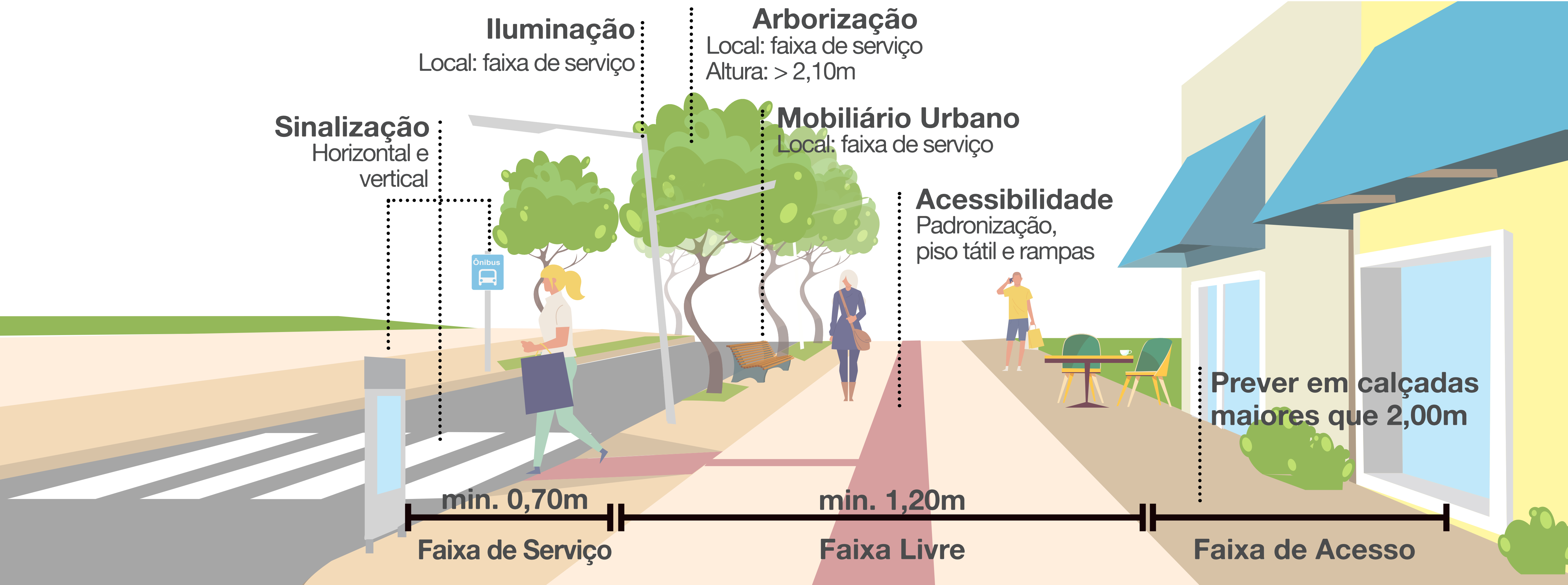


Acessibilidade



Calçadas

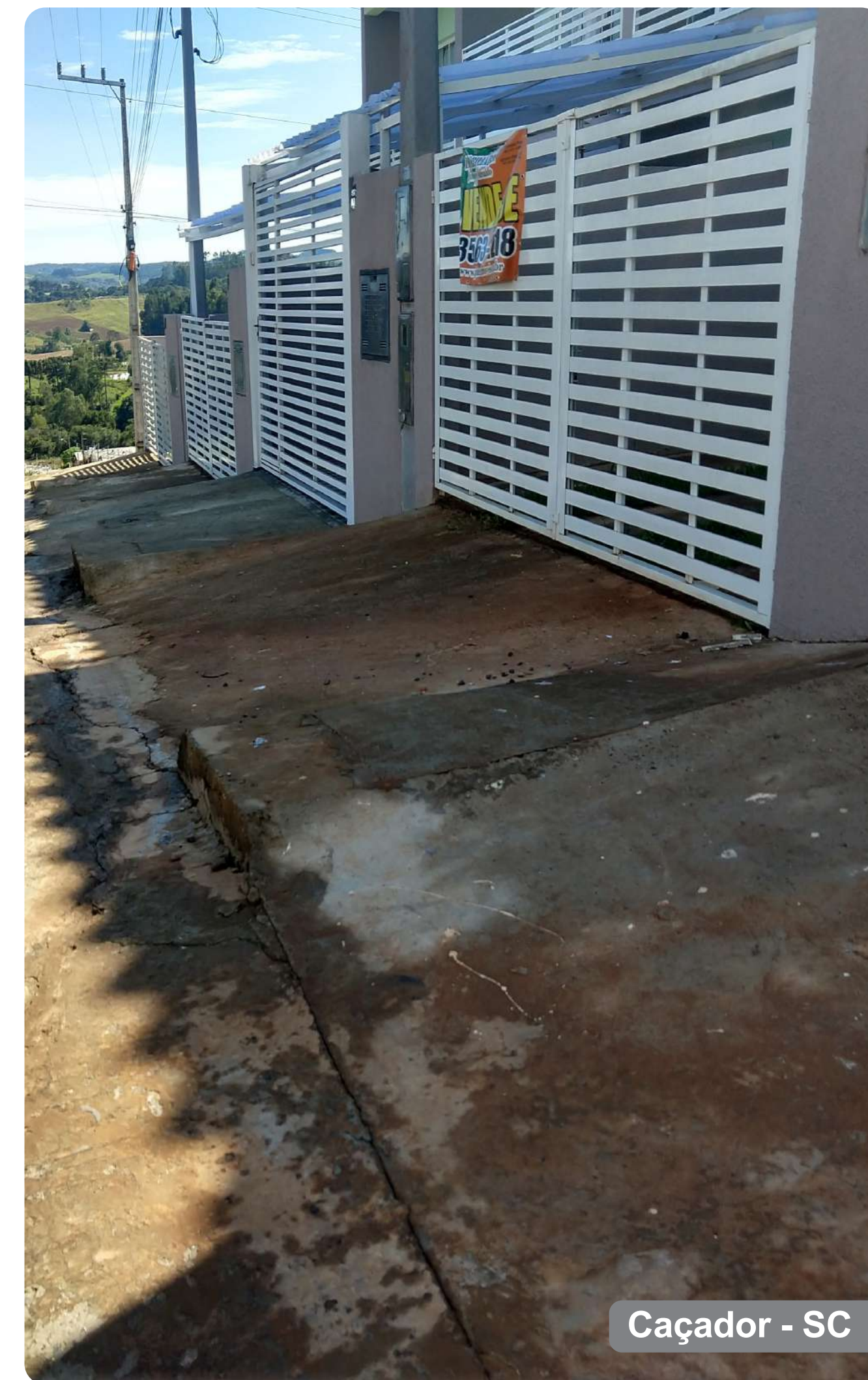
Calçadas amplas, com espaço para vegetação e mobiliário urbano, permitem que mais pessoas estejam e permaneçam na rua.





Calçadas

Exemplos Negativos





Calçadas

Exemplos Positivos



Malha Cicloviária

Utiliza pouco espaço urbano, consome poucos recursos, é altamente eficiente, reduz o nível de ruído no sistema viário e aumenta a qualidade de vida da população.



Malha Cicloviária

Exemplos Negativos



Joaçaba - SC



Fraiburgo - SC



Curitibanos - SC



Malha Cicloviária

Exemplos Positivos





Arborização

Contribui para a qualidade do ar e ameniza a temperatura. Conforme as cidades se tornam mais densas, a arborização é essencial para a drenagem da água e a manutenção da biodiversidade.

Além disso, fornecem sombreamento nas vias, para que os pedestres e ciclistas trafeguem confortavelmente.



Arborização

Exemplos Negativos



Arborização

Exemplos Positivos





Mobiliário Urbano

O mobiliário urbano estimula a interação entre as pessoas e o ambiente. São elementos que geram uma apropriação positiva do espaço e aumentam a vitalidade urbana.





Mobiliário Urbano

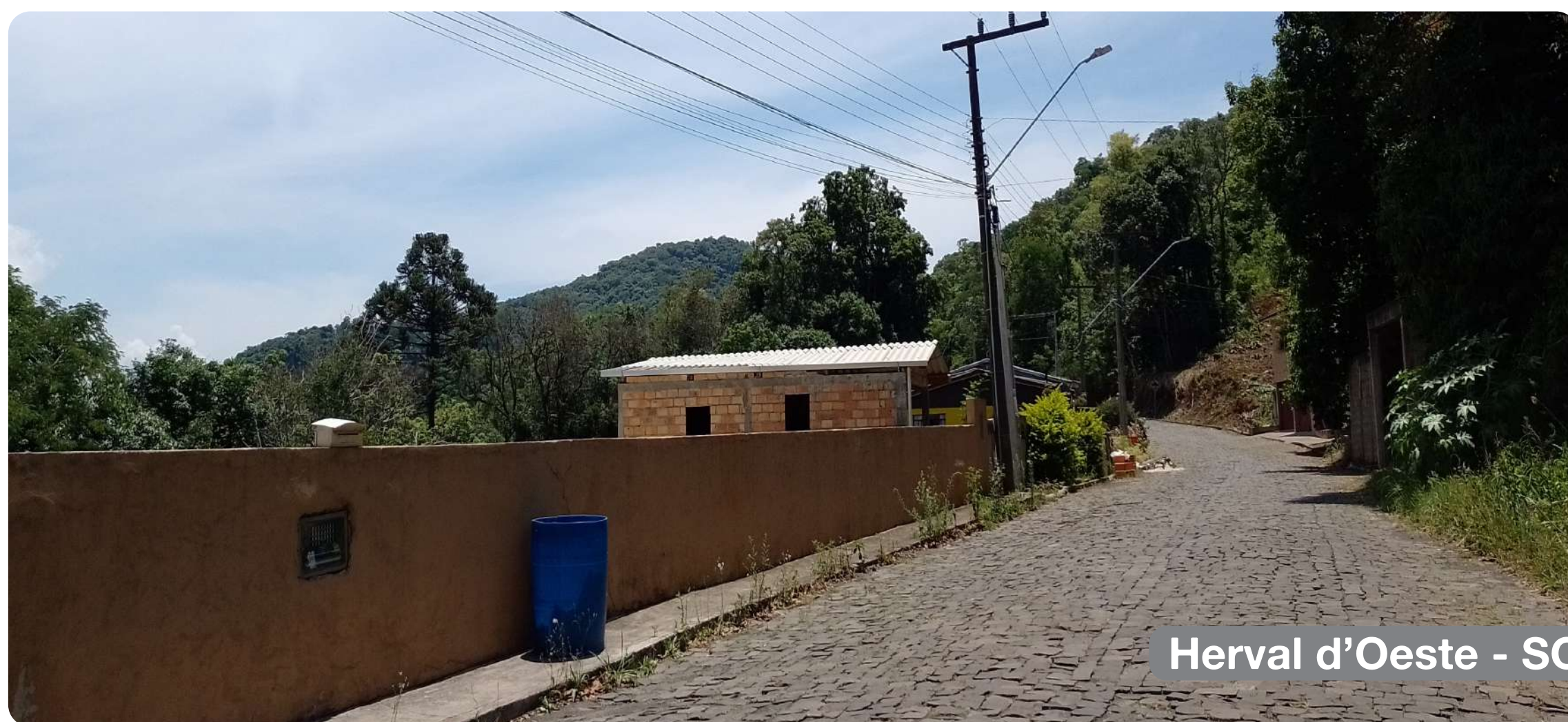
Exemplos Negativos



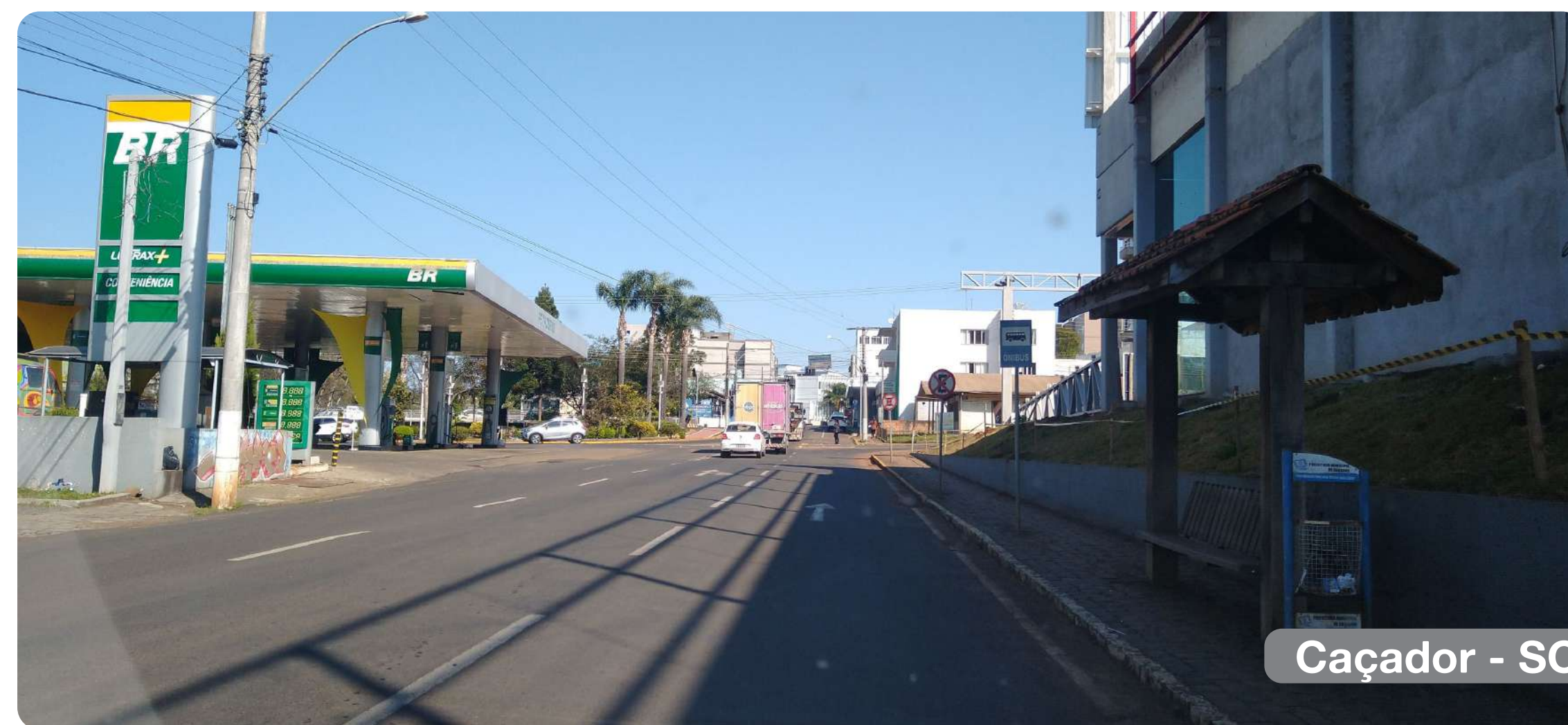
Curitibanos - SC



Luzerna - SC



Herval d'Oeste - SC



Caçador - SC

Mobiliário Urbano

Exemplos Positivos



Porto Alegre - RS



São Joaquim - SC



Florianópolis - SC

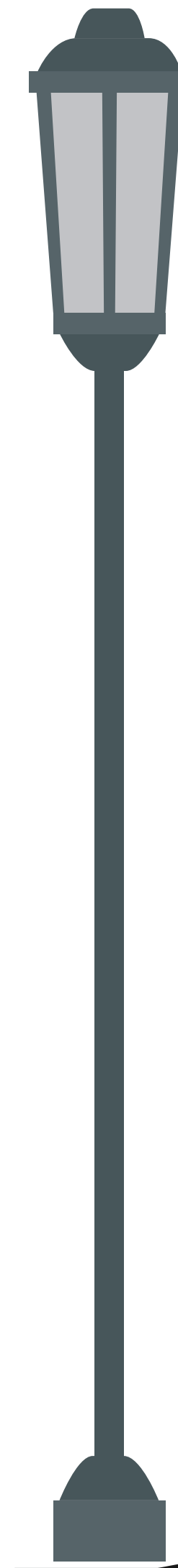


Curitibanos - SC



Acessibilidade

Proporciona o direito de ir e vir de pessoas com deficiência e/ou mobilidade reduzida.





Acessibilidade

Exemplos Negativos



Curitiba - SC



Luzerna - SC



Herval d'Oeste - SC

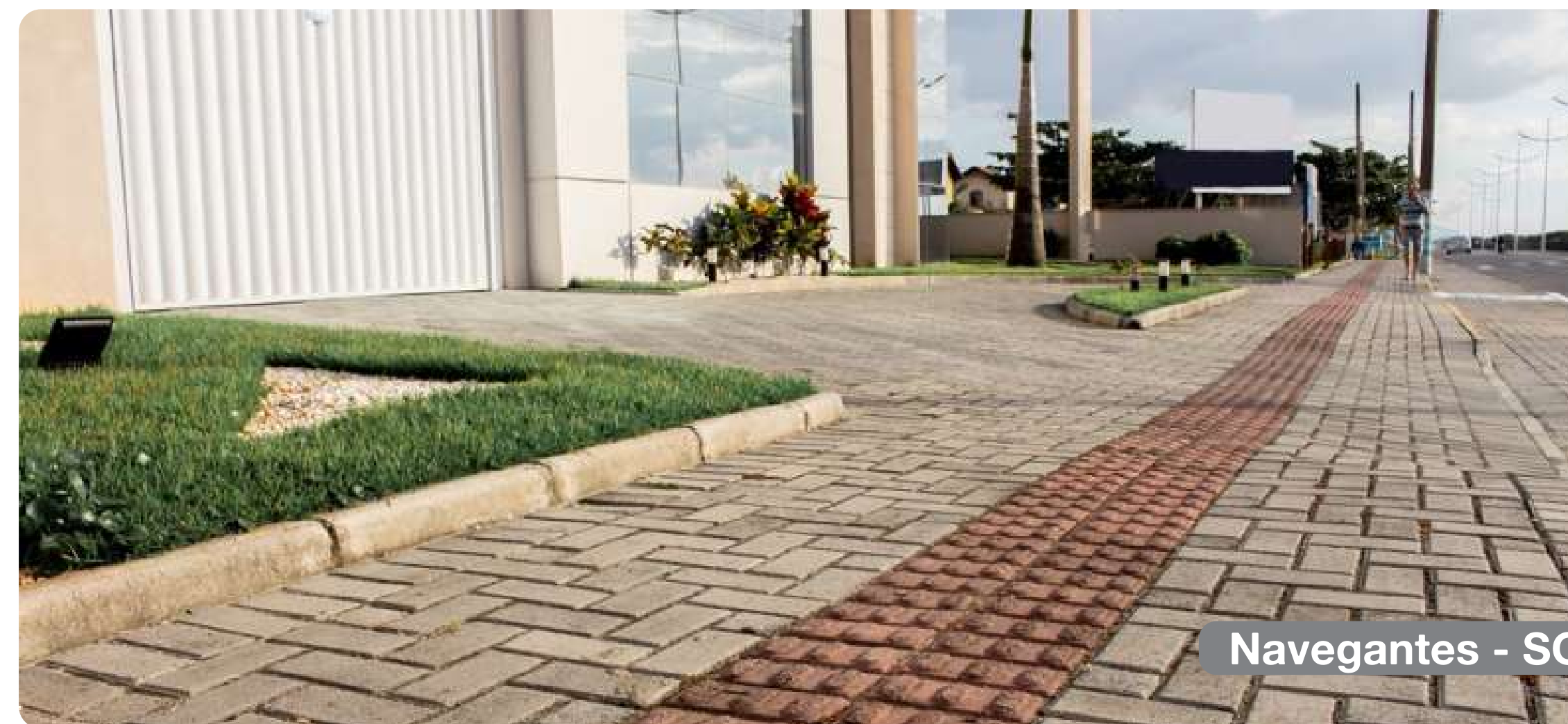


Caçador - SC

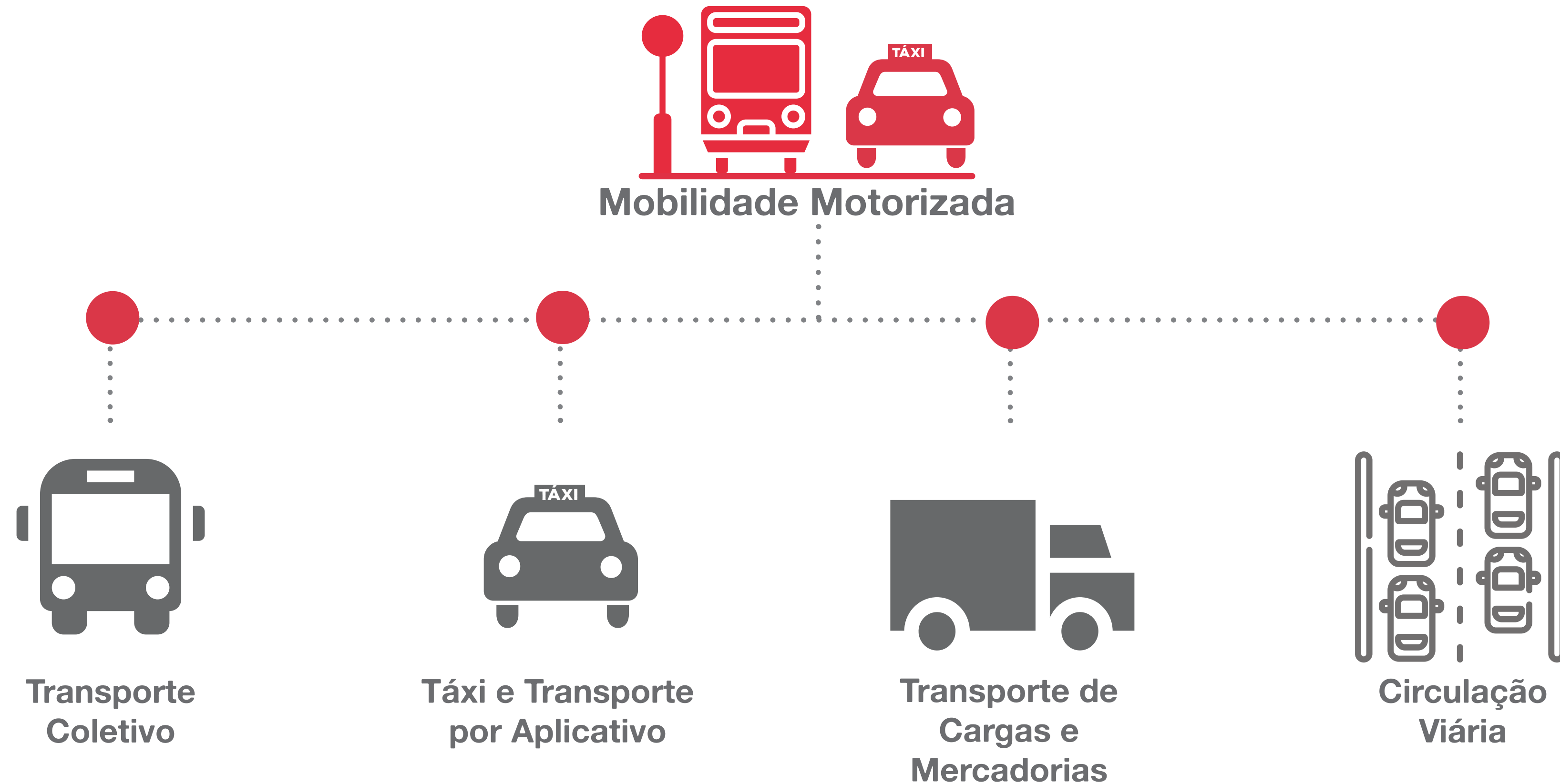


Acessibilidade

Exemplos Positivos



MOBILIDADE URBANA



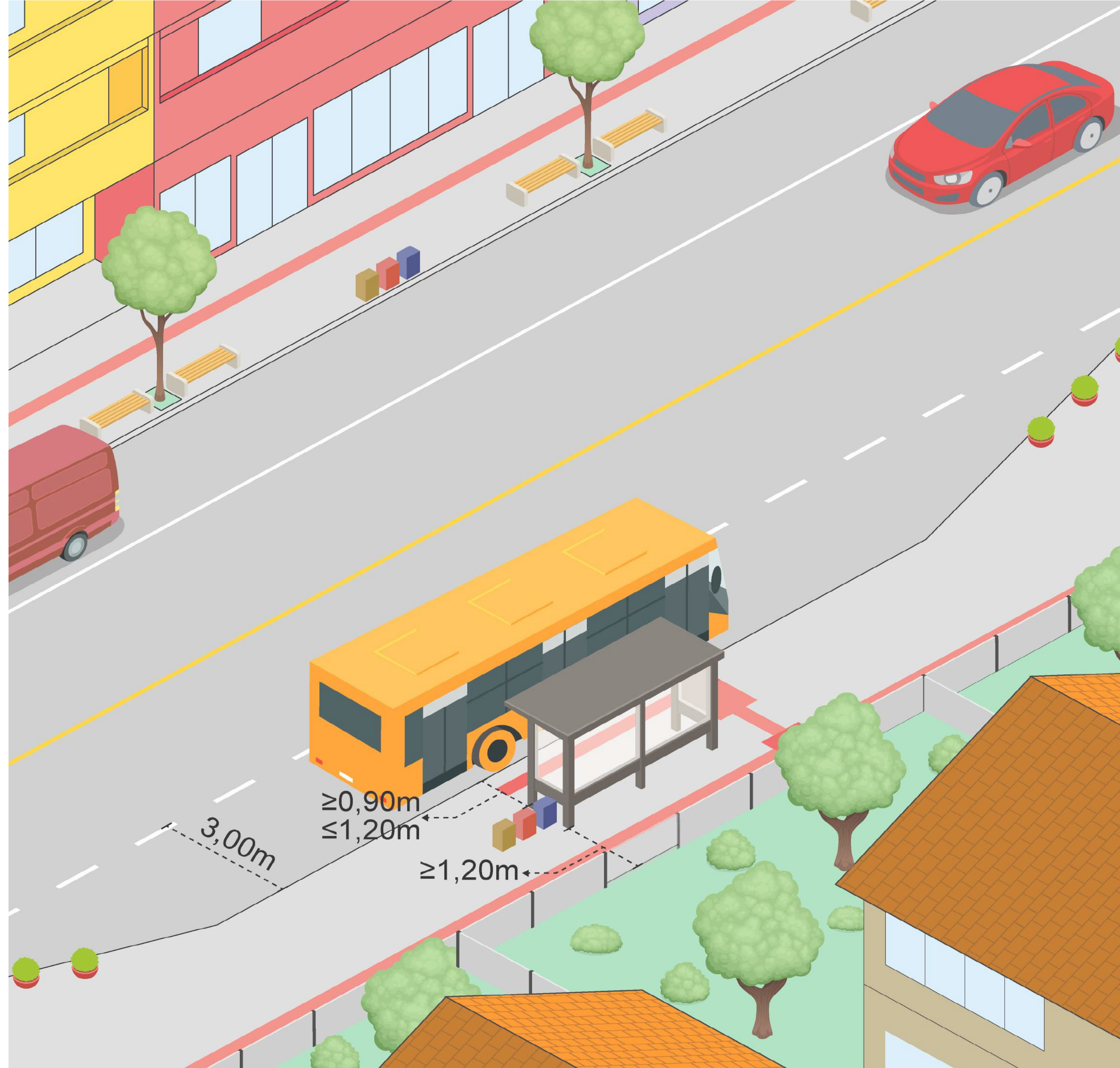
Transporte Coletivo

O transporte coletivo conecta e integra as partes mais distantes da cidade, sendo uma ótima solução para desafogar o trânsito nas principais vias, podendo ser escolar, de empresas ou público.



Transporte Coletivo

A infraestrutura viária para o transporte coletivo deve contemplar pontos de embarque e desembarque bem executados e baias para parada dos veículos, com segurança e acessibilidade.



Transporte Coletivo

Exemplos Negativos



Exemplos Positivos





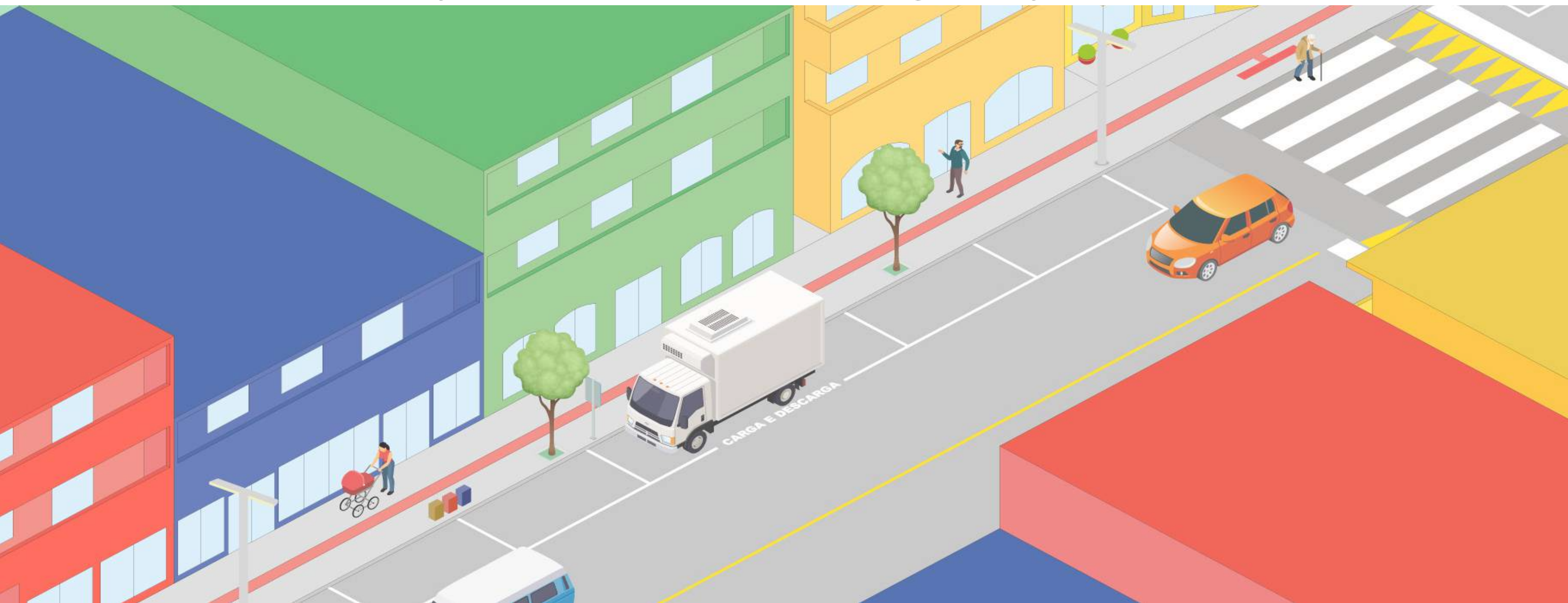
Táxi e Transporte por Aplicativo

Outra alternativa de deslocamento motorizado é a utilização de táxis ou transporte por aplicativo, com esta opção a procura por estacionamentos reduz significativamente e as áreas centrais tornam-se mais voltadas as pessoas.



Transporte de Cargas e Mercadorias

Planejar rotas e vagas de estacionamento adequadas e sinalizadas para o transporte de cargas e mercadorias, com locais e horários pré-definidos, auxilia na promoção da mobilidade e na organização do trânsito.



Transporte de Cargas e Mercadorias

Exemplos Negativos



Salvador - BA

Exemplos Positivos



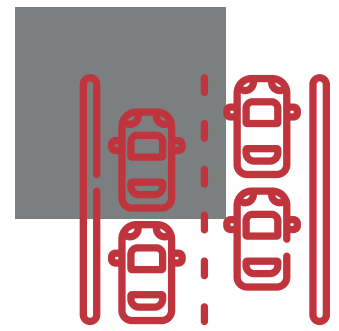
Herval d'Oeste - SC



Luzerna - SC

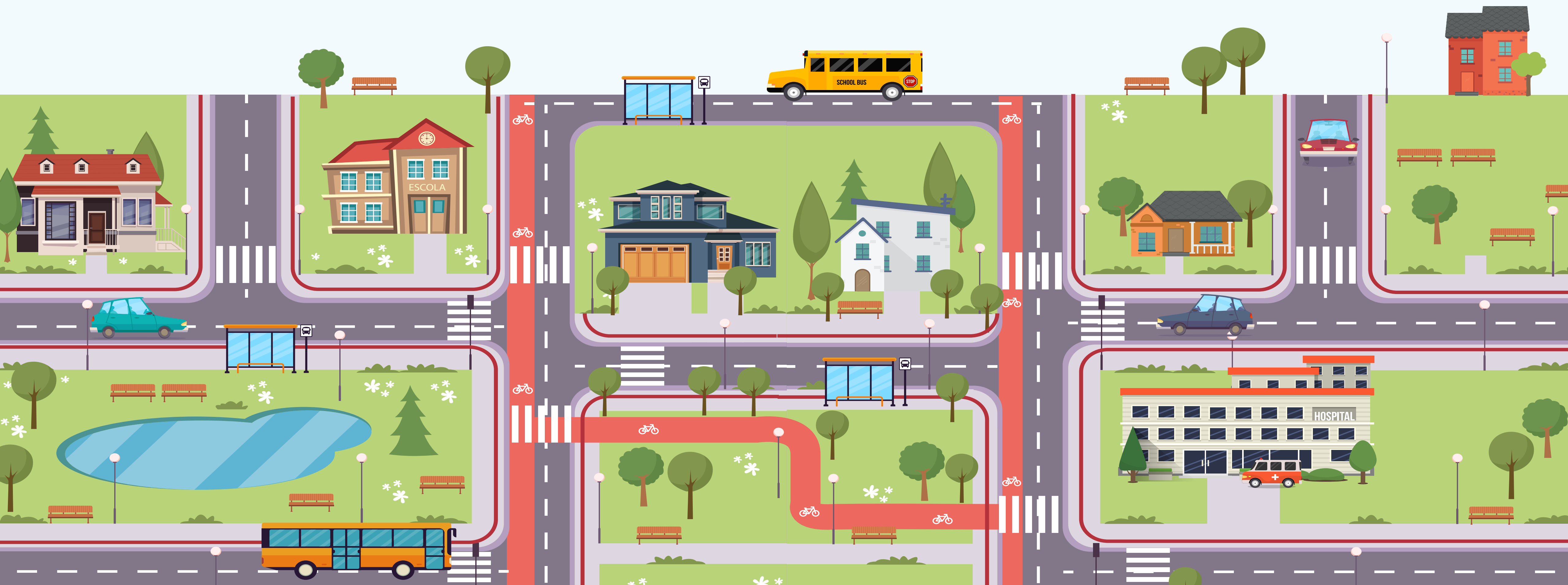


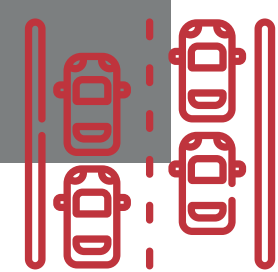
Tubarão - SC



Circulação Viária

É importante planejar vias urbanas seguras e bem sinalizadas, delimitando os espaços destinados aos diferentes modais de transporte.





Circulação Viária

Exemplos Negativos



Florianópolis - SC



São Paulo - SP

Exemplos Positivos



Porto Alegre - RS

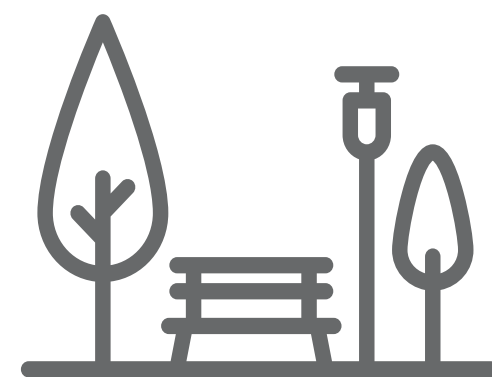


Curitiba - PR

CIDADE PARA PESSOAS



Requalificação Urbana



Ruas Completas

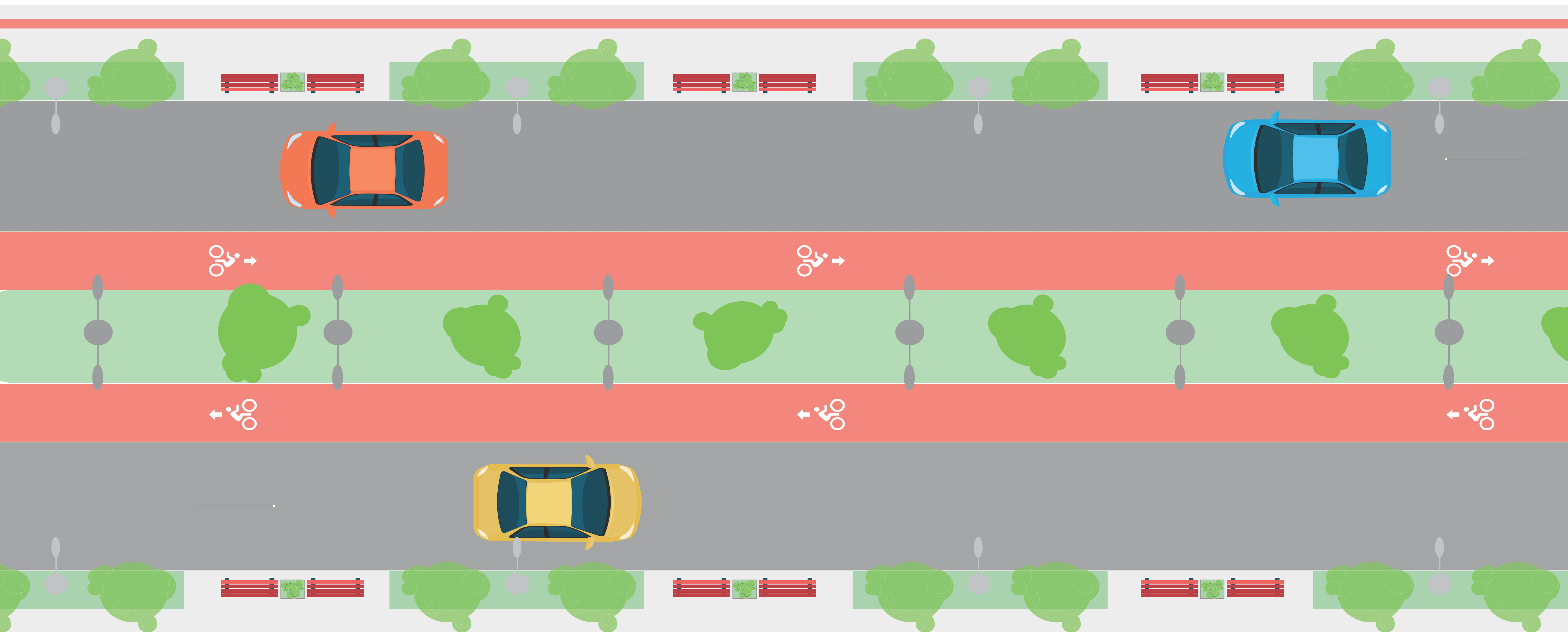


Ruas Compartilhadas



Ruas Completas / Compartilhadas

São desenhadas para dar segurança e conforto a todas as pessoas, usuários de todos os meios de transporte.





Ruas Completas / Compartilhadas

Exemplos Negativos



Blumenau - SC

Exemplos Positivos



São Paulo - SP



Curitibanos - SC



Caçador - SC



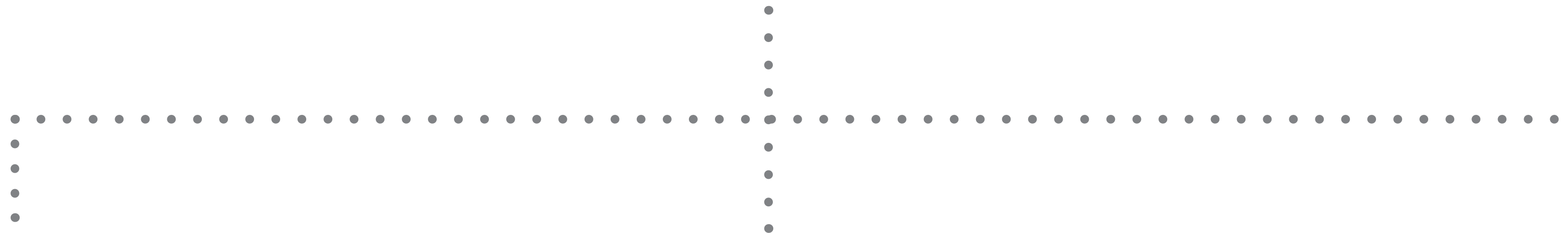
Ruas Completas / Compartilhadas

Antes

Depois



Dinâmica CDP



CONDICIONANTES

O QUE JÁ EXISTE E /OU DEVE SER MANTIDO



DEFICIÊNCIAS

O QUE PRECISA MELHORAR OU O QUE FALTA



POTENCIALIDADES

O QUE É BOM E PODE SER POTENCIALIZADO



Condicionantes

São todas as características do município que são existentes e que devem ser mantidas.

- TOPOGRAFIA;
- RIOS.

Curitibanos - SC



Deficiências

São características negativas que dificultam o desenvolvimento do município.

- CALÇADAS IRREGULARES;
- TRÂNSITO INTENSO.



Potencialidades

São todos os recursos ou vantagens que tem potencial e que ainda não foram aproveitados adequadamente.

- COMÉRCIO LOCAL;
- PONTOS TURÍSTICOS.



Curitibanos - SC

Dinâmica CDP



CONDICIONANTES

O QUE JÁ EXISTE E/OU DEVE SER MANTIDO

DEFICIÊNCIAS

O QUE PRECISA MELHORAR OU O QUE FALTA

POTENCIALIDADES

O QUE É BOM E PODE SER POTENCIALIZADO

Um único fator pode se encaixar nas três situações:

EXISTE E DEVE SER MANTIDO

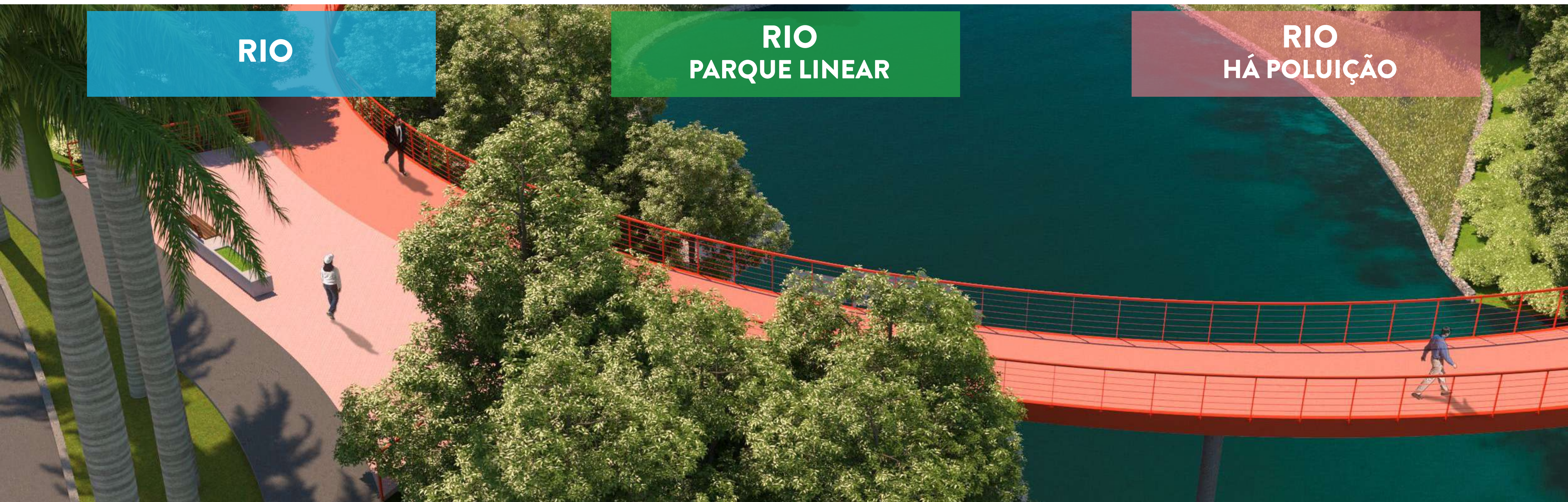
RIO

PODE FICAR AINDA MELHOR

RIO
PARQUE LINEAR

PRECISA MELHORAR

RIO
HÁ POLUIÇÃO



DEFICIÊNCIA

PEDESTRES

BICICLETA

FALTA CONEXÃO

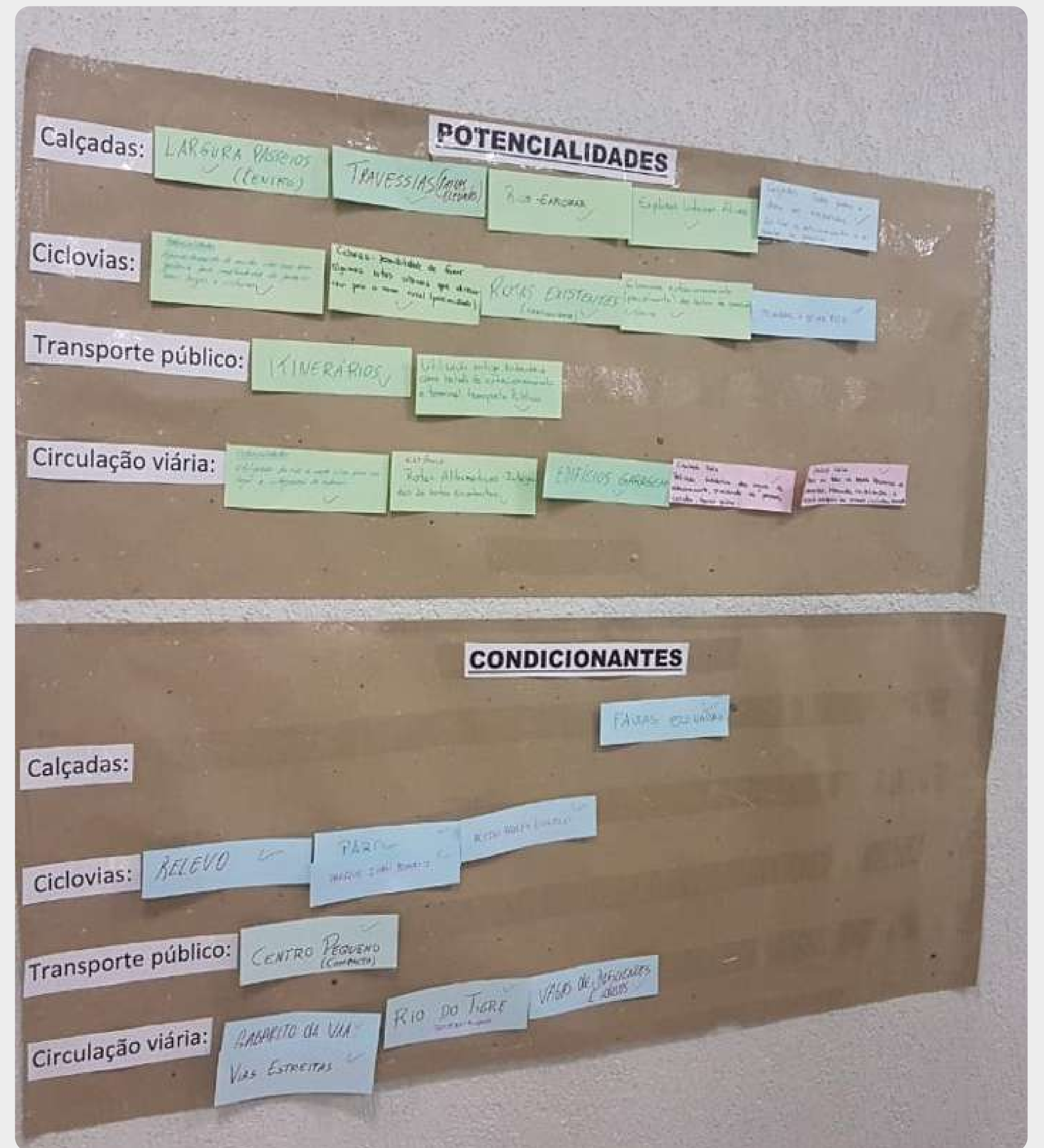
TRANSPORTE COLETIVO

**VEÍCULOS DE CARGAS/TÁXIS/
TRANSPORTE POR APLICATIVO**

**SINALIZAÇÃO
HORIZONTAL**

CIRCULAÇÃO VIÁRIA

Foto dos painéis de participação da dinâmica CDP



Equipe Técnica Multidisciplinar

André Ambrozio de Assis
Analista Técnico - IV
CRBio03 081941-03

Camila Martins Botelho
Analista Técnico - IV
CREA-SC 187477-9

Celso Afonso P. M. F.
Assessor de Supervisão
CREA-SC 186645-0

Felipe Quintiere Maia
Analista Técnico - IV
CREA-SC 177123-1

Gesiane Heusser Lermen
Analista Técnica - IV
CAU A 149454-6

Guilherme Müller
Assessor Geral de Direção
CRBio03 053021/03-D

Gustavo Fernandes
Coordenador de Atuação Governamental
CAU A 268996-0

Gustavo Marcondes
Supervisor de Atuação Governamental
CRECI 31961F

Gustavo R. F. A. de Souza
Assessor de Supervisão
CAU A 253354-5

Joselaine Tesk
Coordenadora de Atuação Governamental
CAU-SC A 193627-1

Luis Felipe B. Kronbauer
Assessor Geral de Direção
OAB-SC 46.772

Luiz Gustavo Pavelski
Gerente de Atuação Governamental
CREA-SC 104797-2

Maurício de Jesus
Analista Técnico - IV
CREA-SC 147737-1

Mayara Zago
Supervisora de Atuação
Governamental
CREA-SC 147796-6

Raphaela Menezes
Supervisora de Atuação Governamental
CREA-SC 138824-3

Raquel Gomes de Almeida
Supervisora de Atuação Governamental
CREA-SC 118868-3

Reginaldo Lemos
Analista Técnico - IV
CREA-SC 156563-3

Salomão Francisco Ferreira
Assessor de Supervisão
CRQ 13.201.489

Stella Stefanie Silveira
Supervisora de Atuação
Governamental
CAU A 190893-6

Tanara Cristina Nogueira
Analista Técnica - IV
OAB-SC 17.217

Apoio operacional:

Letícia Geniqueli Reichardt
Auxiliar Administrativa

Lucca Dias da Silva
Coordenador de Atuação Governamental

Matheus Bianchin
Analista Técnico II

Tainara Aparecida Xavier
Auxiliar Administrativa

Comissão de Elaboração do Plano de Mobilidade Urbana

Representantes do poder executivo

Títular: Eng. Civil Silverto Provesi

Suplente: Eng. Civil César Augusto

Títular: Arq. e Urbanista Daiana Penteado

Suplente: Arq. e Urbanista Walesca Cararo

Representantes da sociedade civil

Títular: Hercilio Bappler

Suplente: João Réus de Camargo

Representantes da União das Associações de Bairros

Títular: Sebastiana Sibelia M. Godoi

Suplente: Aparecida de Fátima da Silva

Representantes CREA

Títular: Eng. Civil Roberto Soncin

Suplente: Eng. Civil Janaina de Souza Sonda

Representantes da Auto Viação Curitibanos LTDA

Títular: Ana Paula Ferreira Scaramuzza

Suplente: Felipe Tapxure Scaramuzza

Representante do Clube de Diretores Lojistas – CDL Curitibanos

Títular: Arq. e Urbanista Silvia Carla Moraes

Suplente: Maria Luiza Camargo

Representante da Associação empresarial de Curitibanos – ACIC

Títular: Arq. Cide Alfredo Fontana

Suplente: Amarildo Niles

Representantes CAU

Títular: Arq. e Urbanista Marco André Rubenich

Suplente: Arq. e Urbanista Kaio Cesar de Mattos



Participe do questionário online
através do QR Code

ELABORAÇÃO DO PLANO DE MOBILIDADE URBANA

*Inovação e Modernização
na Gestão Pública*



@cincatarina



/cincatarina



www.cincatarina.sc.gov.br



cincatarina@cincatarina.sc.gov.br