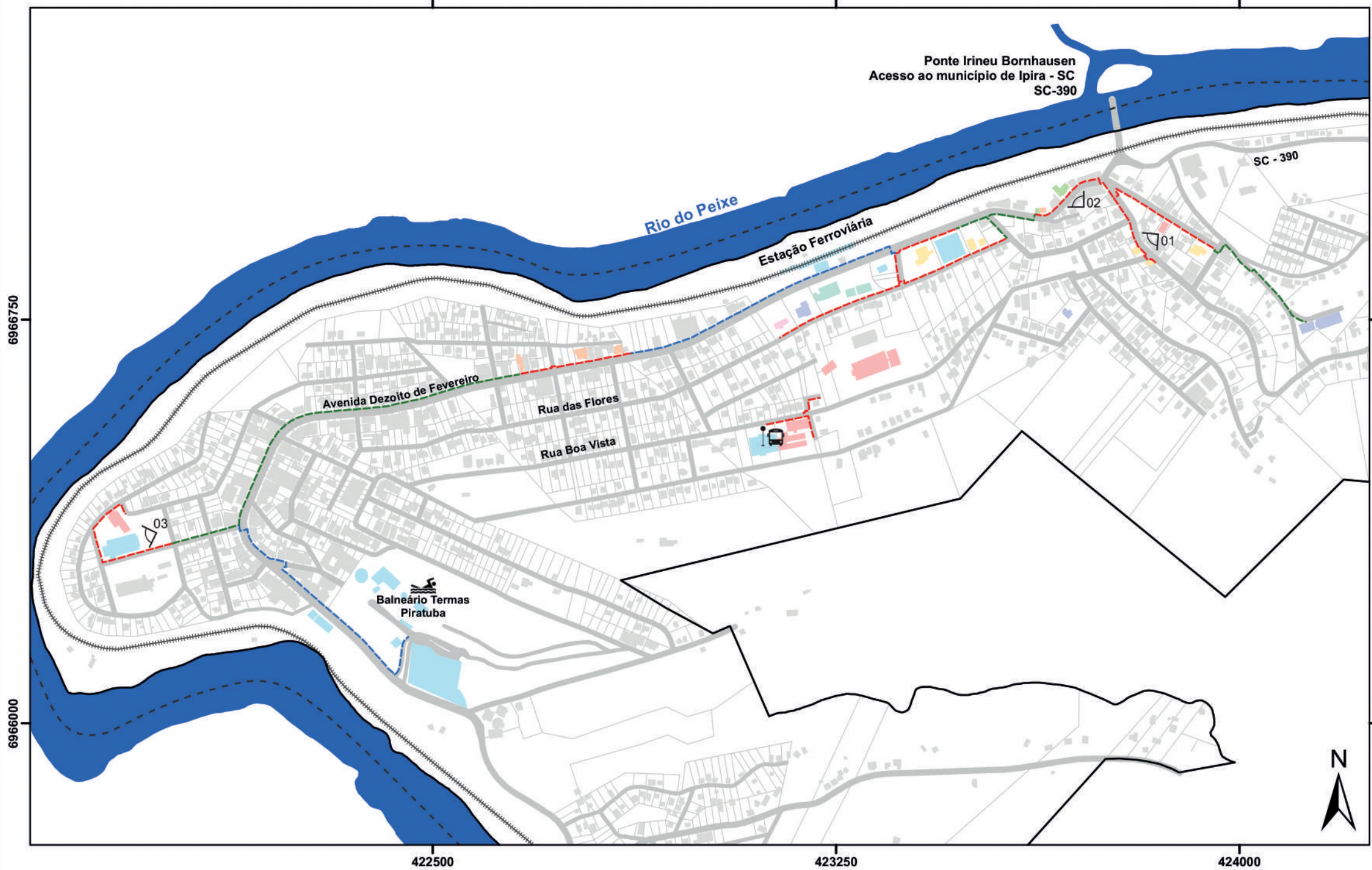


PLANO DE MOBILIDADE URBANA

| Piratuba | SC



Cartogramas de Mobilidade Urbana |



01 Prefeitura Municipal de Piratuba



02 Unidade Básica de Saúde



03 Centro de Eventos Piratuba

01 - Rotas Acessíveis da Sede - Piratuba - SC

CONVENÇÕES		LEGENDA	
	Limite Municipal		Saúde
	Perímetro Urbano da Sede		Assistencial
	Hidrografia Principal		Cultura, Lazer e Esporte
	Ferrovia		Segurança
	Vias		Judiciário
	Quadras e Lotes		Administração
	Edificações		Religioso
			Outros
			Parada para embarque e desembarque de ônibus escolar



Escala: 1:8.500

0 0,3 0,6 Km

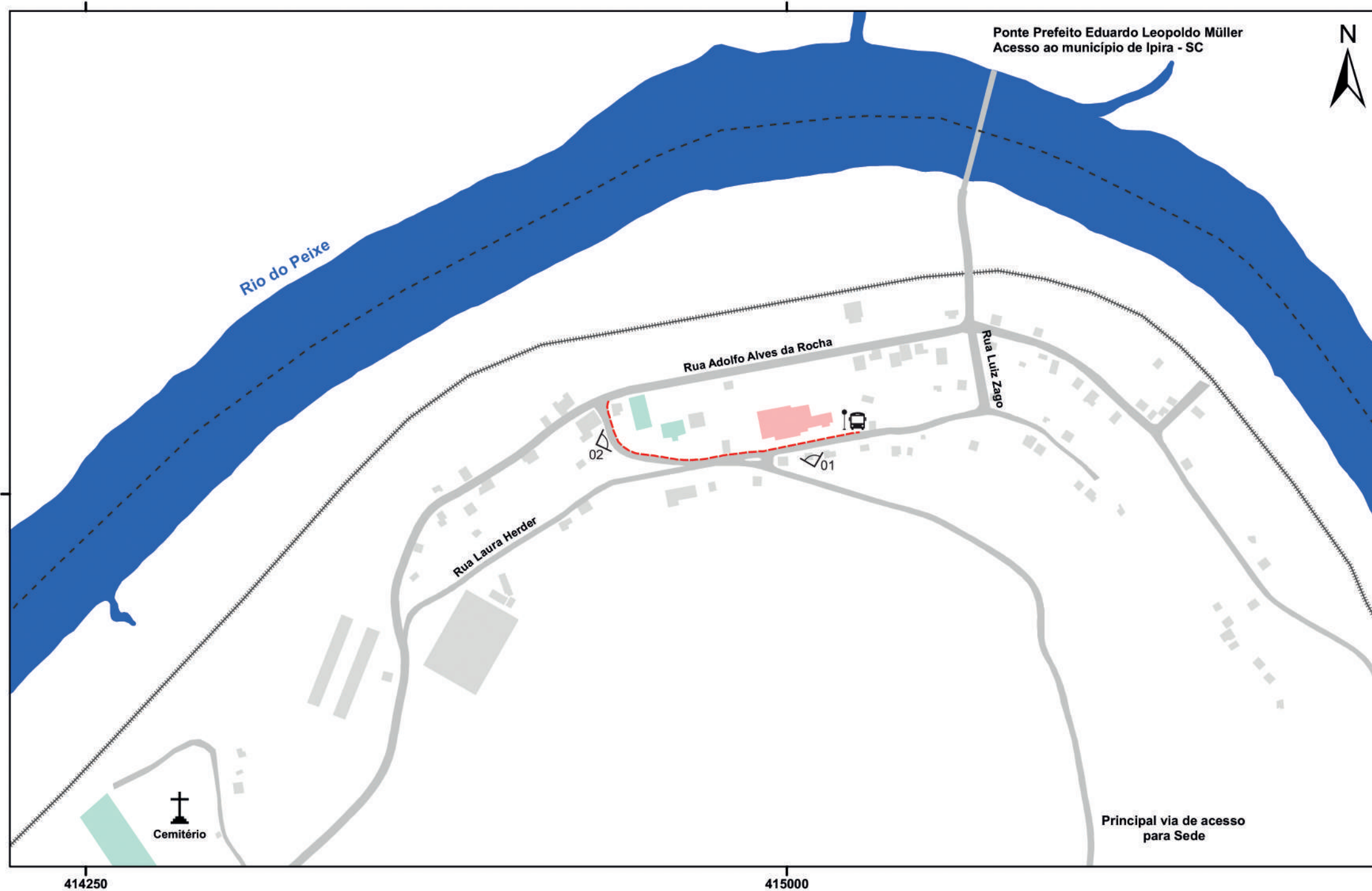
Projeção: Universal Transversa de Mercator - 22 J
Datum Horizontal: SIRGAS 2000

Fonte:
 Limite Municipal: Secretaria de Planejamento - SC
 Ferrovias: OpenStreetMap
 Demais: Secretaria de Estado do Desenvolvimento Econômico Sustentável (SDS) - SIGSC

Elaborado por:

CINCATARINA

Janeiro/2019



01 Escola Básica Municipal Marechal Camara



02 Igreja Católica - Distrito de Uruguai



Vista Aérea - Distrito de Uruguai

02 - Rotas Acessíveis do Distrito de Uruguai - Piratuba - SC

CONVENÇÕES

- Limite Municipal
- Perímetro Urbano da Sede
- Hidrografia Principal
- Ferrovia
- Vias
- Quadras e Lotes

Edificações

- Educação
- Religioso
- Outros

LEGENDA

Níveis de Prioridade para Execução

- Nível de prioridade 01
- Parada para embarque e desembarque de ônibus escolar



Escala: 1:5.000



Projeção: Universal Transversa de Mercator - 22 J
Datum Horizontal: SIRGAS 2000

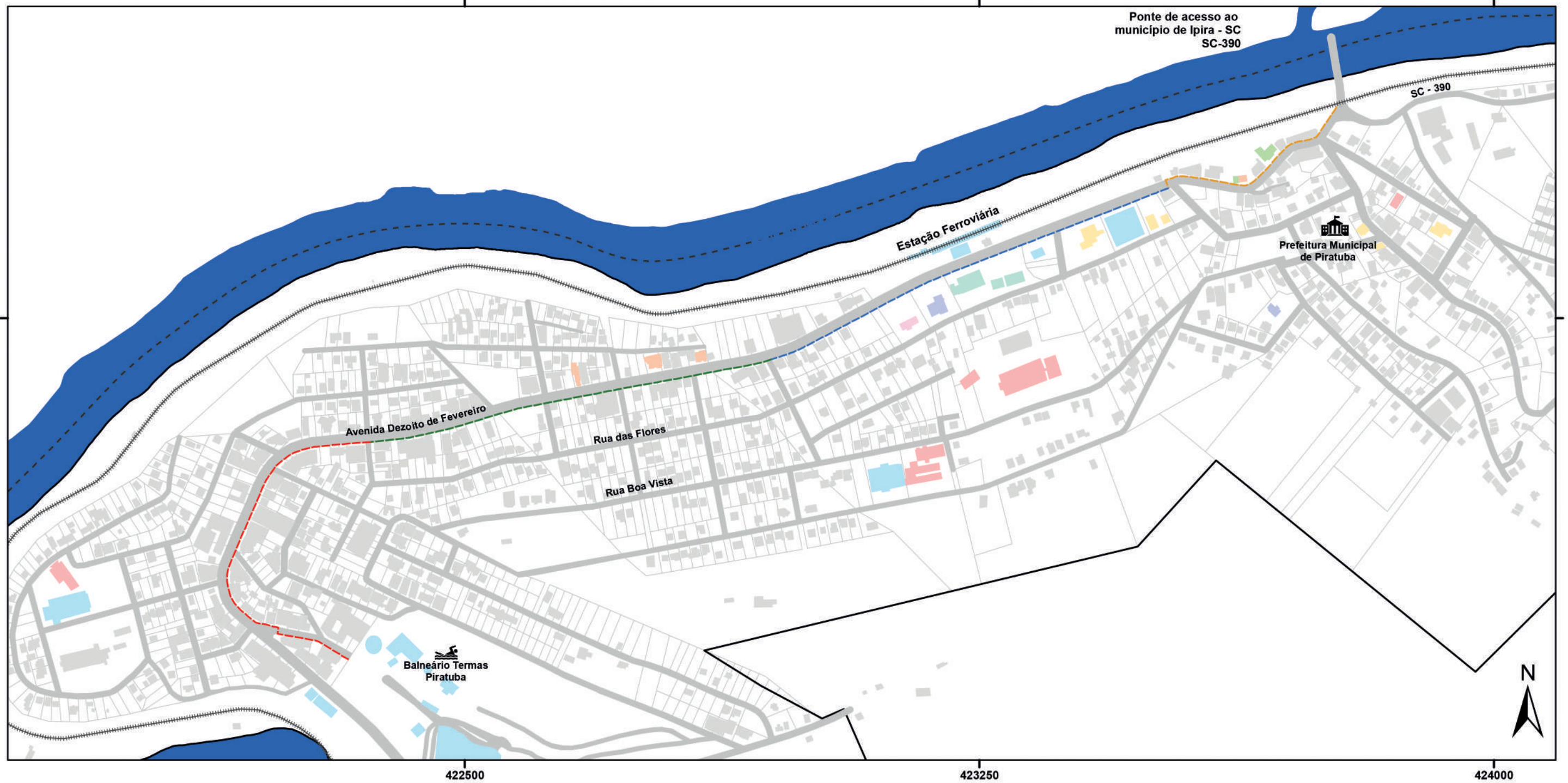
Fonte:

Limite Municipal: Secretaria de Planejamento - SC
Ferrovias: OpenStreetMap
Demais: Secretaria de Estado do Desenvolvimento Econômico Sustentável (SDS) - SIGSC

Elaborado por:



Janeiro/2019



03 - Ciclofaixas - Piratuba - SC

CONVENÇÕES		LEGENDA	
+++++ Ferrovias	■ Saúde	Níveis de Prioridade para Execução de Ciclofaixas	
▬ Vias	■ Assistencial	--- Nivel de prioridade 01	
▭ Perímetro Urbano da Sede	■ Cultura, Lazer e Esporte	--- Nivel de prioridade 02	
- - - Limite Municipal	■ Segurança	--- Nivel de prioridade 03	
■ Hidrografia Principal	■ Judiciário	--- Nivel de prioridade 04	
▬ Quadras e Lotes	■ Administração		
Edificações	■ Religioso		
■ Educação	■ Outros		



Escala: 1:6.000

0 0,2 0,4 Km

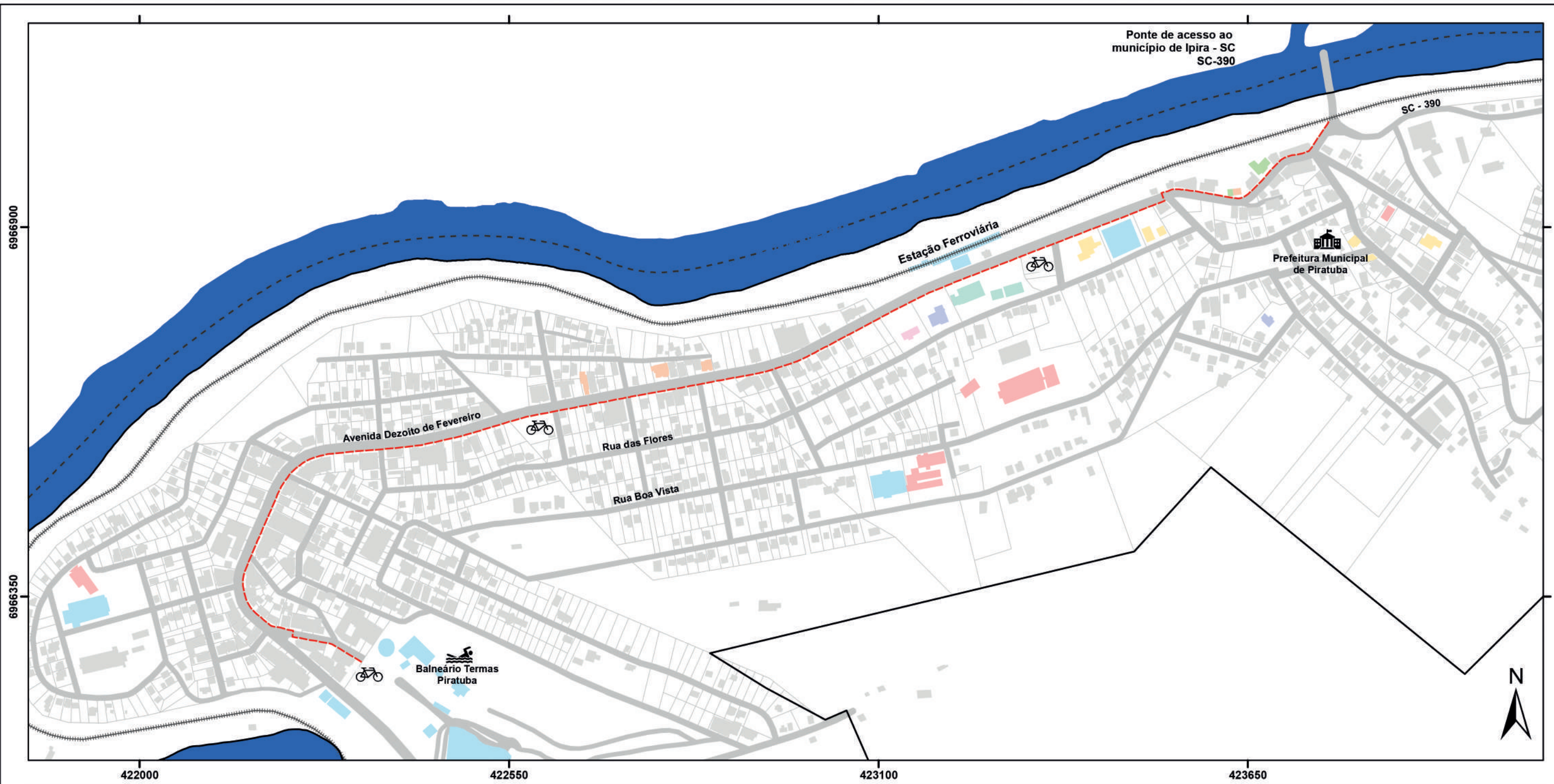
Projeção: Universal Transversa de Mercator - 22 J
Datum Horizontal: SIRGAS 2000

Fonte:
 Limite Municipal: Secretaria de Planejamento - SC
 Ferrovias: OpenStreetMap
 Demais: Secretaria de Estado do Desenvolvimento Econômico Sustentável (SDS) - SIGSC

Elaborado por:

CINCATARINA

Janeiro/2019



04 - Localização dos Paraciclos - Piratuba - SC

CONVENÇÕES

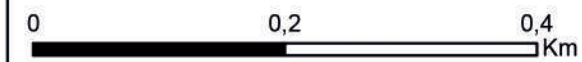
Limite Municipal	Saúde
Perímetro Urbano da Sede	Assistencial
Hidrografia Principal	Cultura, Lazer e Esporte
Ferrovia	Segurança
Vias	Judiciário
Quadras e Lotes	Administração
Edificações	Religioso
Educação	Outros

LEGENDA

Ciclofaixa
Paraciclos



Escala: 1:6.000



Projeção: Universal Transversa de Mercator - 22 J
Datum Horizontal: SIRGAS 2000

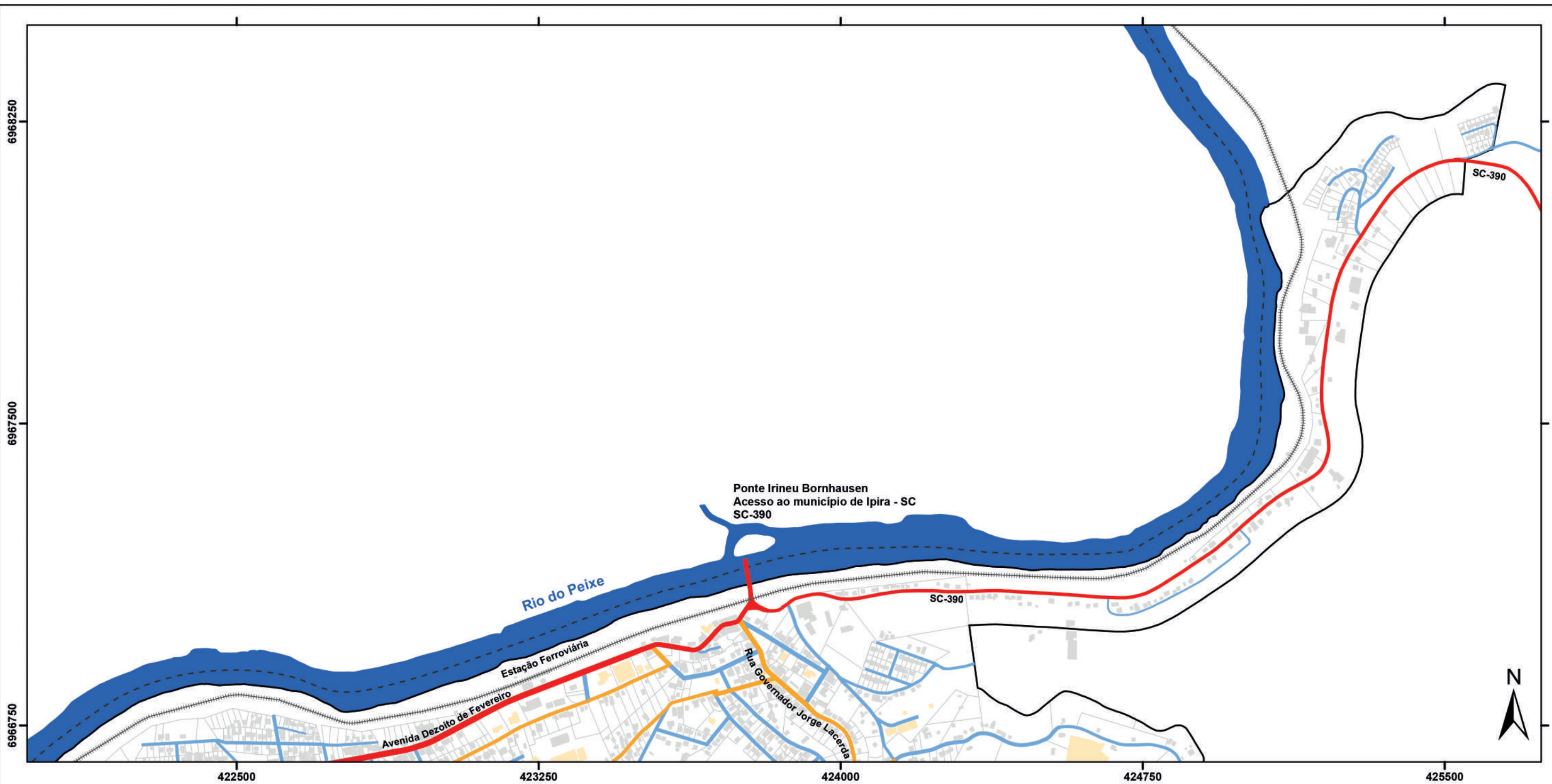
Fonte:

Limite Municipal: Secretaria de Planejamento - SC
Ferrovias: OpenStreetMap
Demais: Secretaria de Estado do Desenvolvimento Econômico Sustentável (SDS) - SIGSC

Elaborado por:

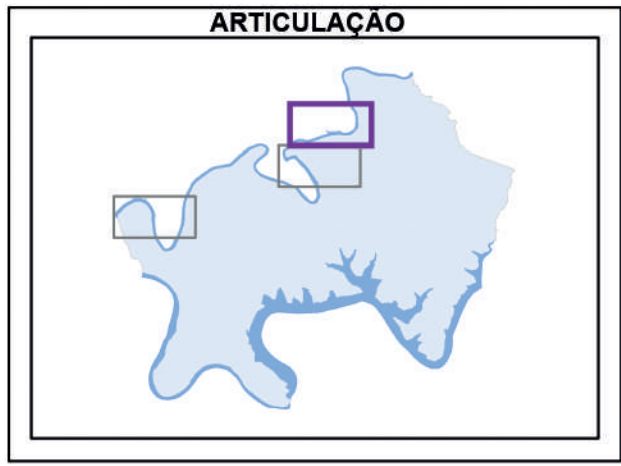


Janeiro/2019



05 - Hierarquização Viária da Sede - Piratuba - SC

CONVENÇÕES	LEGENDA
Limite Municipal	Classificação Viária
Perímetro Urbano da Sede	Via arterial
Hidrografia Principal	Via coletora
Ferrovia	Via local
Edificações Institucionais	Estrada rural
Demais Edificações	
Quadras e Lotes	



Escala: 1:10.000

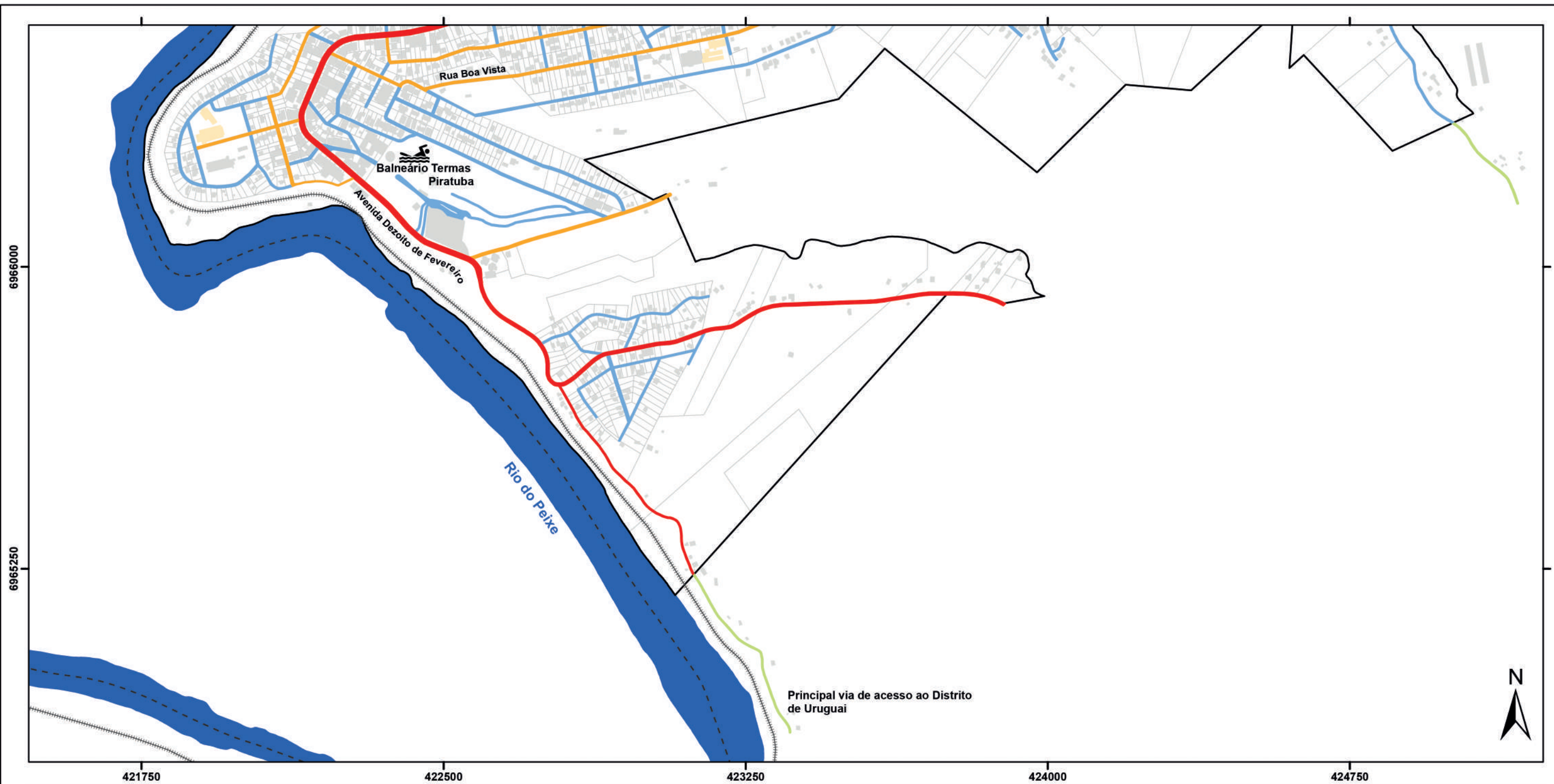
Projeção: Universal Transversa de Mercator - 22 J
Datum Horizontal: SIRGAS 2000

Fonte:
 Limite Municipal: Secretaria de Planejamento - SC
 Ferrovias: OpenStreetMap
 Demais: Secretaria de Estado do Desenvolvimento Econômico Sustentável (SDS) - SIGSC

Elaborado por:

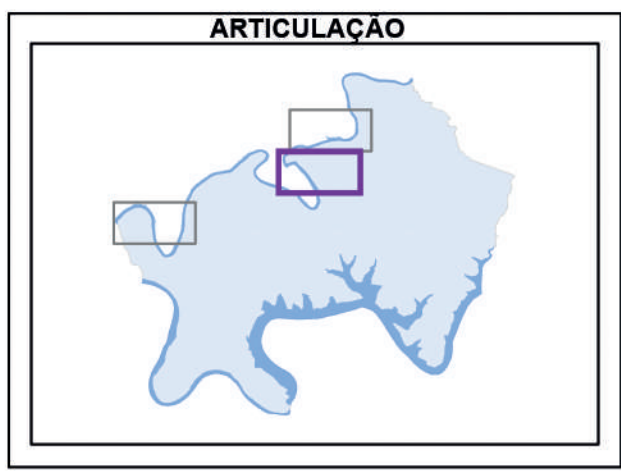
CINCATARINA

Janeiro/2019



06 - Hierarquização Viária da Sede - Piratuba - SC

CONVENÇÕES	LEGENDA
Limite Municipal	Classificação Viária
Perímetro Urbano da Sede	Via arterial
Hidrografia Principal	Via coletora
Ferrovia	Via local
Edificações Institucionais	Estrada rural
Demais Edificações	
Quadras e Lotes	



Escala: 1:10.000

0 0,35 0,7 Km

Projeção: Universal Transversa de Mercator - 22 J
Datum Horizontal: SIRGAS 2000

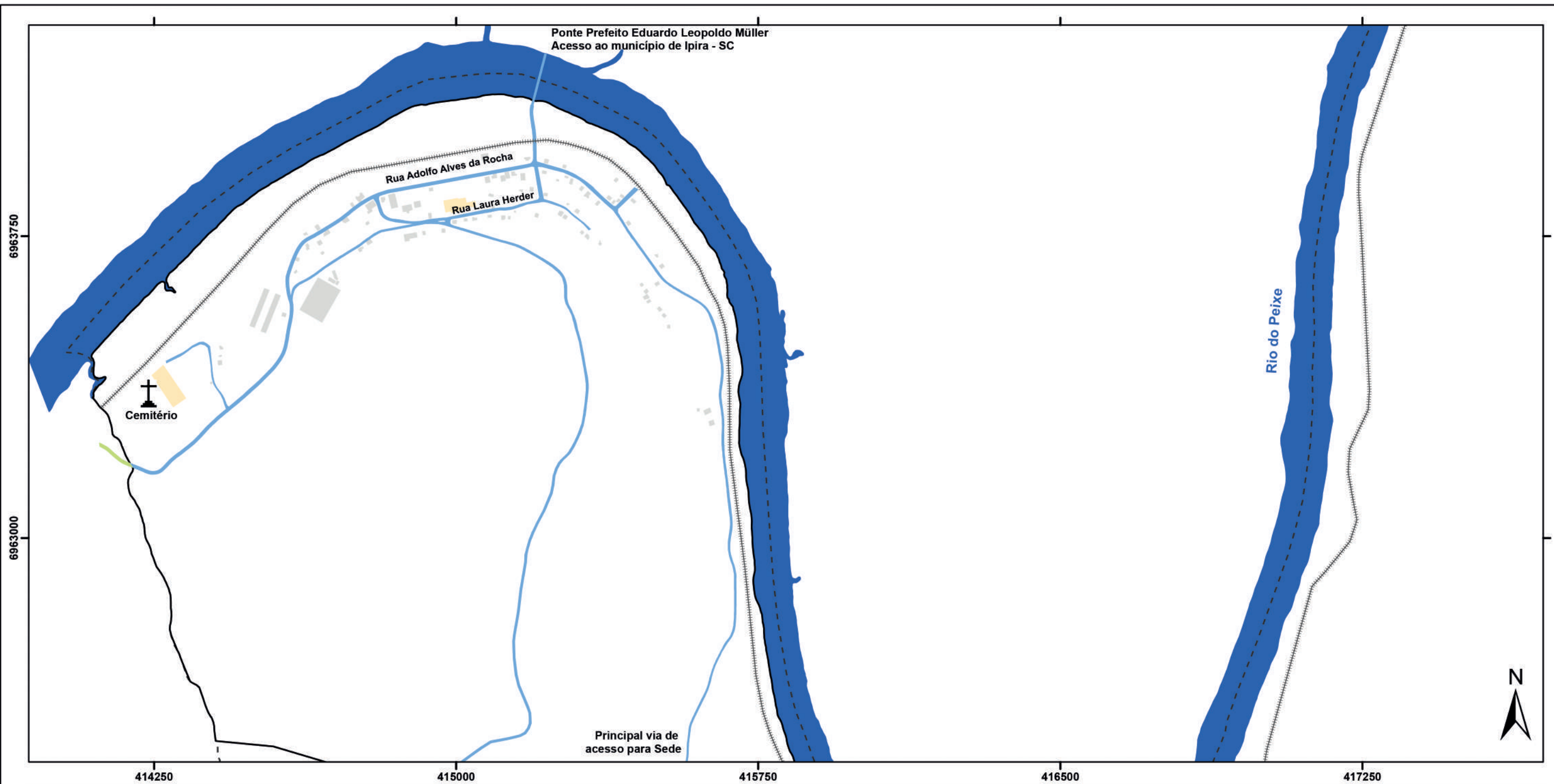
Fonte:
 Limite Municipal: Secretaria de Planejamento - SC
 Ferrovias: OpenStreetMap
 Demais: Secretaria de Estado do Desenvolvimento Econômico Sustentável (SDS) - SIGSC

Elaborado por:



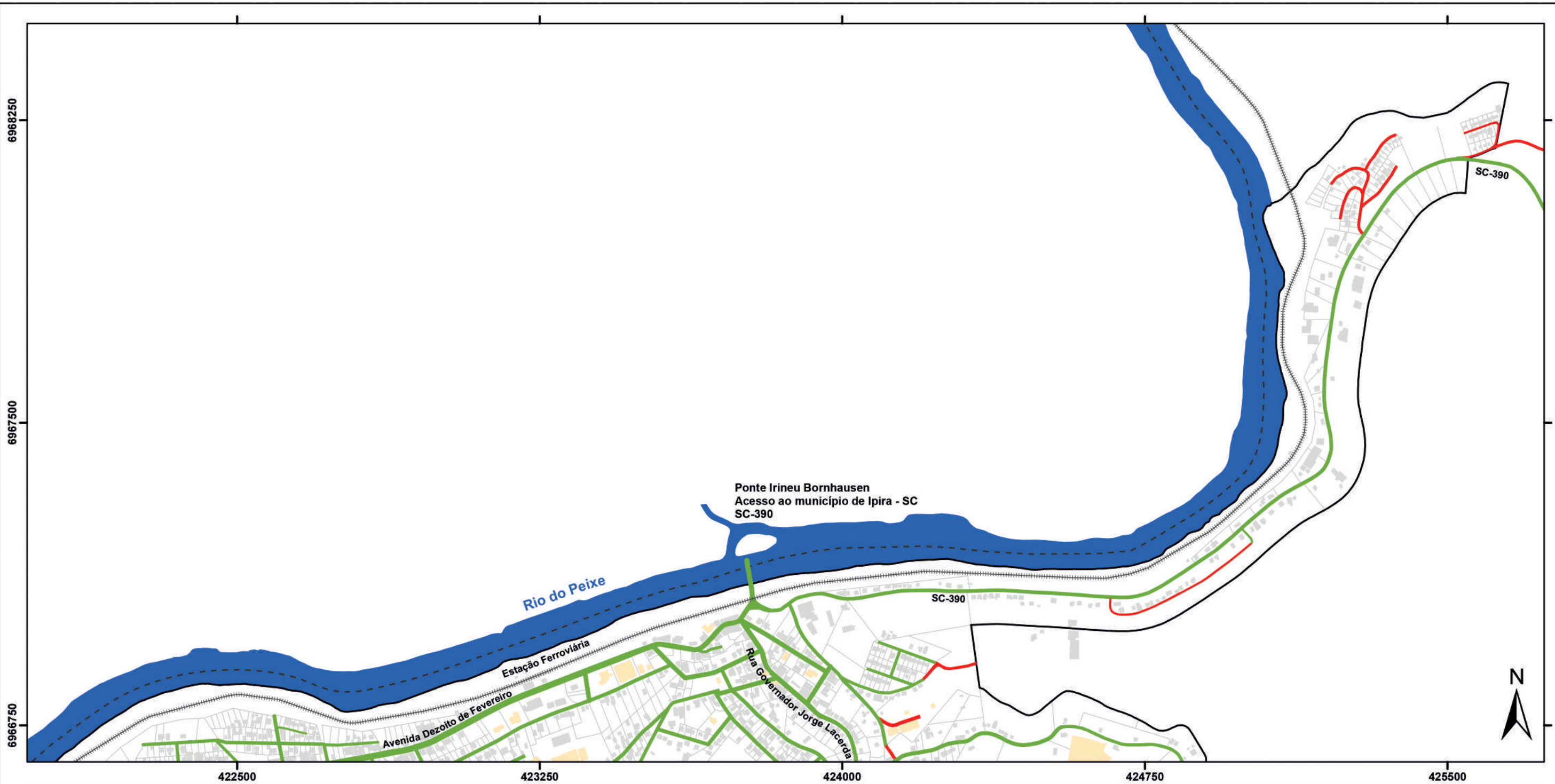

CINCATARINA

Janeiro/2019



07 - Hierarquização Viária do Distrito de Uruguai - Piratuba - SC

<p>CONVENÇÕES</p> <ul style="list-style-type: none"> Limite Municipal Perímetro Urbano do Distrito de Uruguai Hidrografia Principal Ferrovia Edificações Institucionais Demais Edificações Quadras e Lotes 	<p>LEGENDA</p> <p>Classificação Viária</p> <ul style="list-style-type: none"> Via arterial Via coletora Via local Estrada rural 	<p style="text-align: center;">ARTICULAÇÃO</p>	<p>Escala: 1:10.000</p> <p>0 0,35 0,7 Km</p> <p>Projeção: Universal Transversa de Mercator - 22 J Datum Horizontal: SIRGAS 2000</p> <p>Fonte: Limite Municipal: Secretaria de Planejamento - SC Perímetro Urbano do Distrito: IBGE Ferrovias: OpenStreetMap Demais: Secretaria de Estado do Desenvolvimento Econômico Sustentável (SDS) - SIGSC</p>	<p>Elaborado por:</p> <div style="display: flex; justify-content: space-around; align-items: center;"> </div> <p style="text-align: right;">Janeiro/2019</p>
---	---	---	--	---



08 - Pavimentação das Vias da Sede - Piratuba - SC

CONVENÇÕES

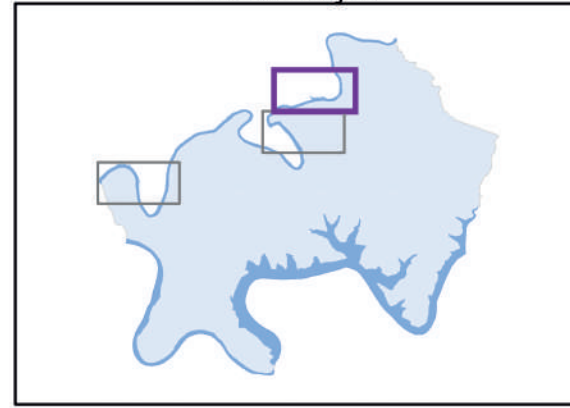
- Limite Municipal
- Perímetro Urbano da Sede
- Hidrografia Principal
- Ferrovia
- Edificações Institucionais
- Demais Edificações
- Quadras e Lotes

LEGENDA

Classificação

- Vias pavimentadas
- Vias não pavimentadas

ARTICULAÇÃO



Escala: 1:10.000



Projeção: Universal Transversa de Mercator - 22 J
Datum Horizontal: SIRGAS 2000

Fonte:

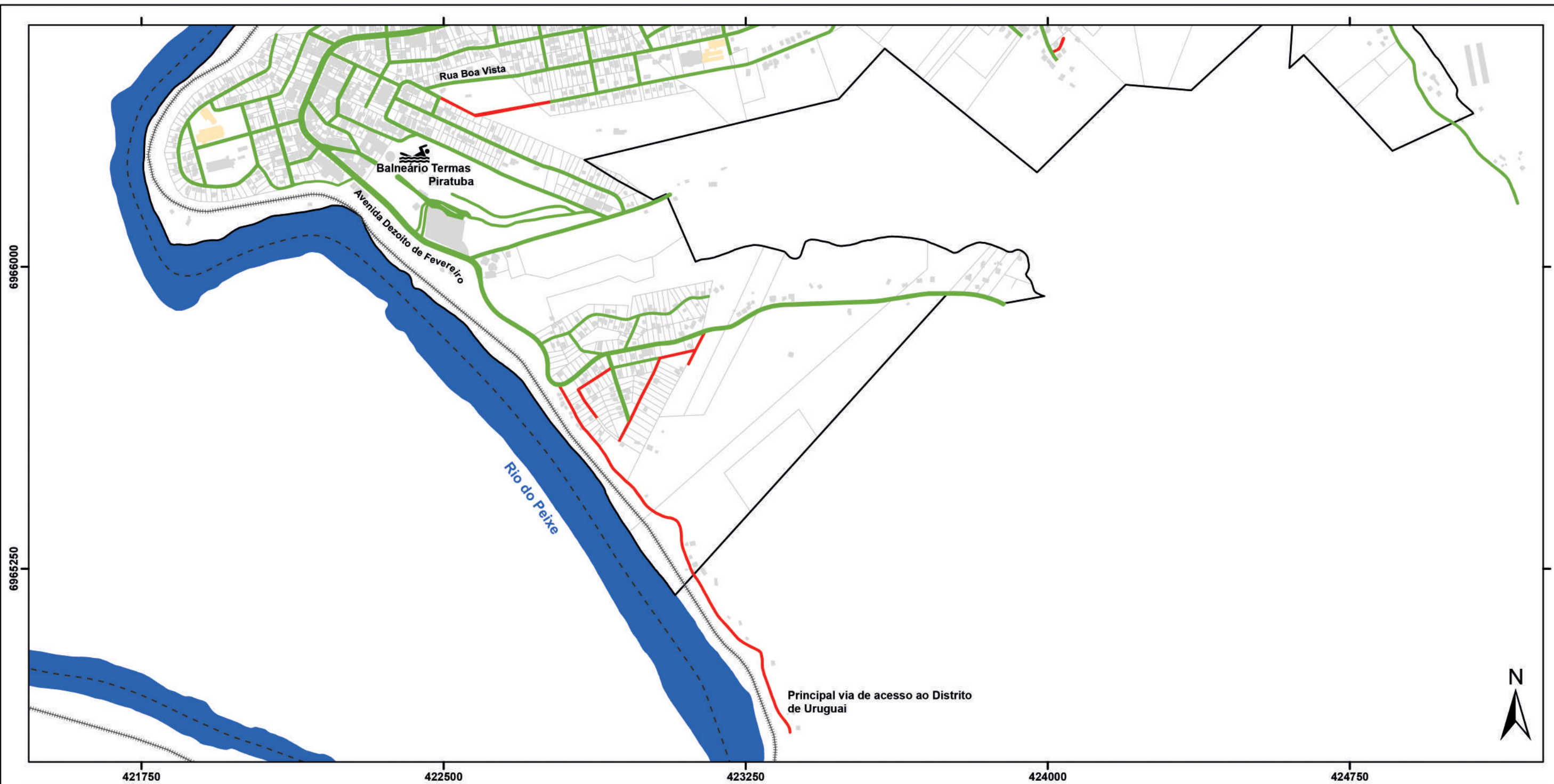
Limite Municipal: Secretaria de Planejamento - SC
Ferrovias: OpenStreetMap
Demais: Secretaria de Estado do Desenvolvimento Econômico Sustentável (SDS) - SIGSC

Elaborado por:



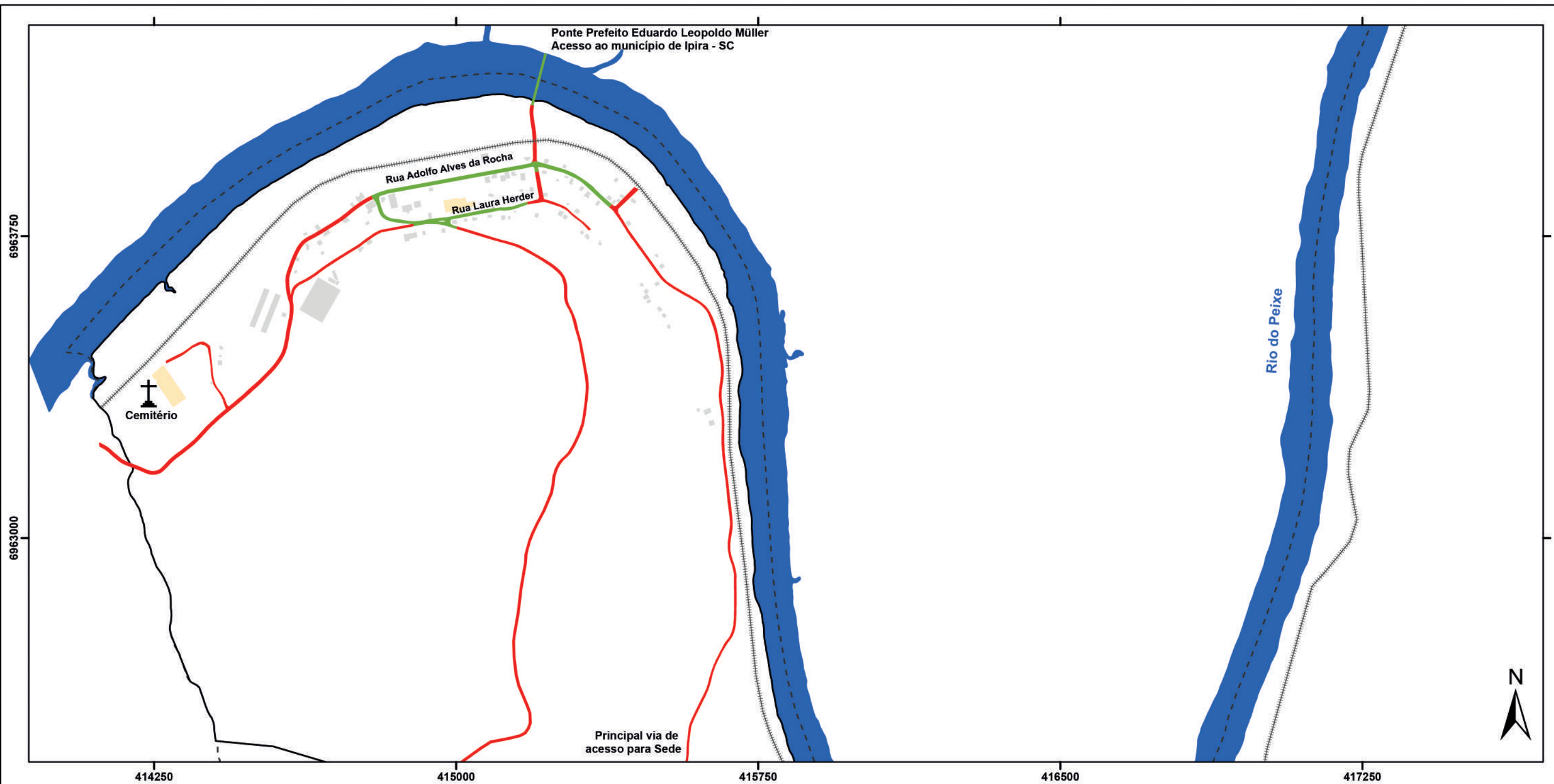
CINCATARINA

Janeiro/2019



09 - Pavimentação das Vias da Sede - Piratuba - SC

<p>CONVENÇÕES</p> <ul style="list-style-type: none"> Limite Municipal Perímetro Urbano da Sede Hidrografia Principal Ferrovia Edificações Institucionais Demais Edificações Quadras e Lotes 	<p>LEGENDA</p> <p>Classificação</p> <ul style="list-style-type: none"> Vias pavimentadas Vias não pavimentadas 	<p style="text-align: center;">ARTICULAÇÃO</p>	<p>Escala: 1:10.000</p> <p>0 0,35 0,7 Km</p> <hr style="width: 100%; border: 1px solid black;"/> <p>Projeção: Universal Transversa de Mercator - 22 J Datum Horizontal: SIRGAS 2000</p> <p>Fonte: Limite Municipal: Secretaria de Planejamento - SC Ferrovias: OpenStreetMap Demais: Secretaria de Estado do Desenvolvimento Econômico Sustentável (SDS) - SIGSC</p>	<p>Elaborado por:</p> <div style="display: flex; justify-content: space-around; align-items: center;"> </div> <p style="text-align: right;">Janeiro/2019</p>
--	--	---	--	---



10 - Pavimentação das Vias do Distrito de Uruguai - Piratuba - SC

<p>CONVENÇÕES</p> <ul style="list-style-type: none"> Limite Municipal Perímetro Urbano do Distrito de Uruguai Hidrografia Principal Ferrovia Edificações Institucionais Demais Edificações Quadras e Lotes 	<p>LEGENDA</p> <p>Classificação</p> <ul style="list-style-type: none"> Vias pavimentadas Vias não pavimentadas 	<p style="text-align: center;">ARTICULAÇÃO</p>	<p>Escala: 1:10.000</p> <p>0 0,35 0,7 Km</p> <p>Projeção: Universal Transversa de Mercator - 22 J Datum Horizontal: SIRGAS 2000</p> <p>Fonte: Limite Municipal: Secretaria de Planejamento - SC Perímetro Urbano do Distrito: IBGE Ferrovias: OpenStreetMap Demais: Secretaria de Estado do Desenvolvimento Econômico Sustentável (SDS) - SIGSC</p>	<p>Elaborado por:</p> <div style="display: flex; justify-content: space-around; align-items: center;"> </div> <p style="text-align: right;">Janeiro/2019</p>
---	--	---	--	---

PLANO DE MOBILIDADE URBANA Piratuba | SC

O plano de mobilidade urbana de Piratuba busca promover a qualificação do transporte sustentável (ativo e coletivo), o desenvolvimento urbano compacto por meio da miscigenação das atividades complementares nos bairros e a distribuição equitativa das oportunidades urbanas no território municipal. As diretrizes estabelecidas pelo Plano corroboram para redução das emissões no setor de transporte através do desestímulo à utilização de veículos individuais motorizados, apresentando assim, soluções viáveis para o desenvolvimento orientado ao transporte sustentável e para a formação mais humanizada da cidade.

O Consórcio Interfederativo Santa Catarina CINCATARINA é um consórcio Público, Multifinalitário, constituído na forma de associação Pública com personalidade jurídica de direito público e natureza autárquica interfederativa.



CNPJ: 12.075.748/0001-32
www.cincatarina.sc.gov.br
cincatarina@cincatarina.sc.gov.br